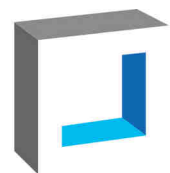


PRO-LINE insteeksloten - 2024 (1)



PROTEC
INTERNATIONAL

Over ons

Protec International

Wij zijn specialist in de ontwikkeling van innovatieve en kwalitatief hoogwaardige bouwbeslag producten.

Als producent/invoerder en verdeler zijn wij toeleverancier en partner voor de bouwindustrie en de vakhandel.

Onze service en ons maatwerk in eigen atelier maken het verschil voor onze klanten. Een ruime voorraad en uitgekiend assortiment garanderen een snelle levering.

Eigen merk: PRO-LINE

Onder de naam PRO-LINE leveren wij een breed assortiment beslag in "RVS" en "ALUMINIUM" op en rondom de deur en raam, accessoires en verwante producten. Techniek, functionaliteit en montagekwaliteit primeren. Een gamma uitermate geschikt voor de "professional" met uiteenlopende toepassingen en natuurlijk volgens de geldende gangbare standaardnormen.

Leveringsprogramma :

- ✓ Deurgrepen
- ✓ Deur- en raamkrukken
- ✓ Paumellen
- ✓ Project- en insteeksloten
- ✓ Deurstoppers
- ✓ Schuifdeurbeslag
- ✓ Voordeur- en veiligheidsbeslag
- ✓ Poortbeslag

Maatwerk deurgrepen

Naast ons standaardprogramma produceren wij al onze maatwerk deurgrepen volledig in eigen huis.

Ons modern machinepark laat ons toe :

- ✓ Productie met een hoge afwerkingsgraad zowel in RVS kwaliteit 316 als in ALU poedercoating
- ✓ Snel en flexibel
- ✓ Een goede prijs/kwaliteitsverhouding
- ✓ Speciaal en individueel maatwerk volgens uw ontwerp

Partnerships

Als aanvulling op ons "PRO-LINE" programma werken wij nauw samen met een aantal Europese leveranciers. Hiermee streven wij als leverancier naar het one-stop-shopping principe, snel en makkelijk uw producten op één adres bestellen.

Heeft u vragen over een bepaald product? Neem dan gerust contact met ons op.

PRO-LINE

PROTEC INTERNATIONAL

Inhoudstafel

Insteek RVS projectsloten	5
Cilinderslot	6
Toiletslot	7
Loopslot	8
Blind klavierslot	9
Cilindernachtslot	10
Cilinderrolslot	11
Losse tegenplaat D/N	12
Losse tegenplaat D/	12
Losse sleutel N°13	12
Insteek RVS projectsloten met fluisterschoot	13
Cilinderslot met fluisterschoot	14
Toiletslot met fluisterschoot	14
Loopslot met fluisterschoot	14
Insteek RVS project-magneetsloten	15
Cilinderslot	16
Toiletslot	18
Loopslot	20
Blind klavierslot	22
Losse tegenplaat D/N	24
Losse tegenplaat D/	24
Insteeksloten serie 110	25
Blind klavierslot	26
Cilinderslot	27
Toiletslot	28
Losse sleutel	29
Losse keerbare tegenplaat	29
Insteeksloten serie 90	31
Blind klavierslot	32
Cilinderslot	32
Toiletslot	32

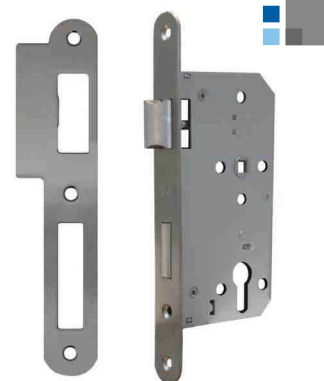
Insteek RVS projectsloten

PRO-LINE insteeksloten

Insteek RVS projectsloten

Cilinderslot

- Insteek projectslot met gesloten kast in verzinkt staal van 1,5 mm dikte
- Cilinderslot met dag- en nachtschoot
- Keerbare massieve dagschoot in RVS
- Massieve nachtschoot in RVS met dubbele toer
- RVS versterkte kruknoop, zelfklemmend
- RVS voorplaat 24 mm met afgeronde hoeken, dikte 3 mm
- RVS keerbare sluitplaat, afgeronde hoeken, dikte 1,5 mm
- Voorzien van patentgaten
- Conform volgens de norm EN 12209 (klasse 3)
- **Classificatie : 3X910G2BC10**
 - > **3 : zeer hoge gebruiksfrequentie**
 - > **X : duurzaamheid en belasting op de dagschoot; 200 000 cycli, 120N belasting**
 - > **9 : deurgewicht meer dan 200kg. of opgegeven, sluitkracht tot 15N maximum**
 - > **1 : geschikt voor brand- en/of brandwerende deuren**
 - > **G : corrosie- en temperatuurbestendigheid zeer hoge weerstand tussen -20°C en +80°C**
- Bij bestelling vermelden > aantal en artikelnummer



Afstand	Kruknoop	Doornmaat	Eenheid	Afwerking	Code
72	8	60	stuk	MAT GEBORSTELD	100500
72	8	55	stuk	MAT GEBORSTELD	101500

Cilinderslot - black

- Insteek projectslot met gesloten kast in verzinkt staal van 1,5 mm dikte
- Cilinderslot met dag- en nachtschoot
- Keerbare massieve dagschoot in RVS
- Massieve nachtschoot in RVS met dubbele toer
- RVS versterkte kruknoop, zelfklemmend
- RVS voorplaat 24 mm met afgeronde hoeken, dikte 3 mm
- RVS keerbare sluitplaat, afgeronde hoeken, dikte 1,5 mm
- Voorzien van patentgaten
- Conform volgens de norm EN 12209 (klasse 3)
- **Classificatie : 3X910G2BC10**
 - > **3 : zeer hoge gebruiksfrequentie**
 - > **X : duurzaamheid en belasting op de dagschoot; 200 000 cycli, 120N belasting**
 - > **9 : deurgewicht meer dan 200kg. of opgegeven, sluitkracht tot 15N maximum**
 - > **1 : geschikt voor brand- en/of brandwerende deuren**
 - > **G : corrosie- en temperatuurbestendigheid zeer hoge weerstand tussen -20°C en +80°C**
- Bij bestelling vermelden > aantal en artikelnummer



Afstand	Kruknoop	Doornmaat	Eenheid	Afwerking	Code
72	8	60	stuk	ZWART	100501
72	8	55	stuk	ZWART	101501

PRO-LINE insteeksloten

Insteek RVS projectsloten

Toiletslot

- Insteek projectslot met gesloten kast in verzinkt staal van 1,5 mm dikte
- Toiletslot met dag- en nachtschoot
- Keerbare massieve dagschoot in RVS
- Massieve nachtschoot in RVS met enkele toer
- RVS versterkte kruknoot, zelfklemmend
- RVS voorplaat 24 mm met afgeronde hoeken, dikte 3 mm
- RVS keerbare sluitplaat, afgeronde hoeken, dikte 1,5 mm
- Voorzien van patentgaten
- Conform volgens de norm EN 12209 (klasse 3)
- **Classificatie : 3X910G0BG10**
 - > **3 : zeer hoge gebruiksfrequentie**
 - > **X : duurzaamheid en belasting op de dagschoot; 200 000 cycli, 120N belasting**
 - > **9 : deurgewicht meer dan 200kg. of opgegeven, sluitkracht tot 15N maximum**
 - > **1 : geschikt voor brand- en/of brandwerende deuren.**
 - > **G : corrosie- en temperatuurbestendigheid zeer hoge weerstand tussen -20°C en +80°C.**
- Bij bestelling vermelden > aantal en artikelnummer



Afstand	Kruknoot	Doornmaat	Eenheid	Afwerking	Code
78	8	60	stuk	MAT GEBORSTELD	100505
78	8	55	stuk	MAT GEBORSTELD	101505

Toiletslot - black

- Insteek projectslot met gesloten kast in verzinkt staal van 1,5 mm dikte
- Toiletslot met dag- en nachtschoot
- Keerbare massieve dagschoot in RVS
- Massieve nachtschoot in RVS met enkele toer
- RVS versterkte kruknoot, zelfklemmend
- RVS voorplaat 24 mm met afgeronde hoeken, dikte 3 mm
- RVS keerbare sluitplaat, afgeronde hoeken, dikte 1,5 mm
- Voorzien van patentgaten
- Conform volgens de norm EN 12209 (klasse 3)
- **Classificatie : 3X910G0BG10**
 - > **3 : zeer hoge gebruiksfrequentie**
 - > **X : duurzaamheid en belasting op de dagschoot; 200 000 cycli, 120N belasting**
 - > **9 : deurgewicht meer dan 200kg. of opgegeven, sluitkracht tot 15N maximum**
 - > **1 : geschikt voor brand- en/of brandwerende deuren.**
 - > **G : corrosie- en temperatuurbestendigheid zeer hoge weerstand tussen -20°C en +80°C.**
- Bij bestelling vermelden > aantal en artikelnummer



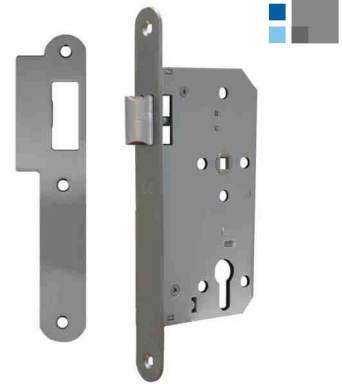
Afstand	Kruknoot	Doornmaat	Eenheid	Afwerking	Code
78	8	60	stuk	ZWART	100506
78	8	55	stuk	ZWART	101506

PRO-LINE insteeksloten

Insteek RVS projectsloten

Loopslot

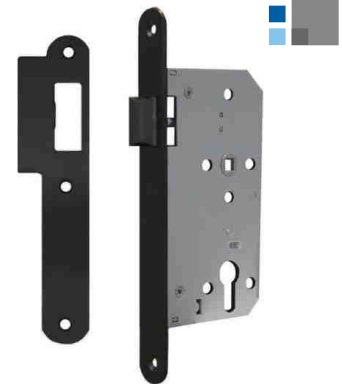
- Insteek projectslot met gesloten kast in verzinkt staal van 1,5 mm dikte
- Loopslot met dagschoot
- Keerbare massieve dagschoot in RVS
- RVS versterkte kruknoot, zelfklemmend
- RVS voorplaat 24 mm met afgeronde hoeken, dikte 3 mm
- RVS keerbare sluitplaat, afgeronde hoeken, dikte 1,5 mm
- Voorzien van patentgaten
- Conform volgens de norm EN 12209 (klasse 3)
- **Classificatie : 3X910G0BG10**
 - > **3 : zeer hoge gebruiksfrequentie**
 - > **X : duurzaamheid en belasting op de dagschoot; 200 000 cycli, 120N belasting**
 - > **9 : deurgewicht meer dan 200kg. of opgegeven, sluitkracht tot 15N maximum**
 - > **1 : geschikt voor brand- en/of brandwerende deuren.**
 - > **G : corrosie- en temperatuurbestendigheid zeer hoge weerstand tussen -20°C en +80°C.**
- Bij bestelling vermelden > aantal en artikelnummer.



Afstand	Kruknoot	Doornmaat	Eenheid	Afwerking	Code
nvt	8	60	stuk	MAT GEBORSTELD	100510

Loopslot - black

- Insteek projectslot met gesloten kast in verzinkt staal van 1,5 mm dikte
- Loopslot met dagschoot
- Keerbare massieve dagschoot in RVS
- RVS versterkte kruknoot, zelfklemmend
- RVS voorplaat 24 mm met afgeronde hoeken, dikte 3 mm
- RVS keerbare sluitplaat, afgeronde hoeken, dikte 1,5 mm
- Voorzien van patentgaten
- Conform volgens de norm EN 12209 (klasse 3)
- **Classificatie : 3X910G0BG10**
 - > **3 : zeer hoge gebruiksfrequentie**
 - > **X : duurzaamheid en belasting op de dagschoot; 200 000 cycli, 120N belasting**
 - > **9 : deurgewicht meer dan 200kg. of opgegeven, sluitkracht tot 15N maximum**
 - > **1 : geschikt voor brand- en/of brandwerende deuren.**
 - > **G : corrosie- en temperatuurbestendigheid zeer hoge weerstand tussen -20°C en +80°C.**
- Bij bestelling vermelden > aantal en artikelnummer.



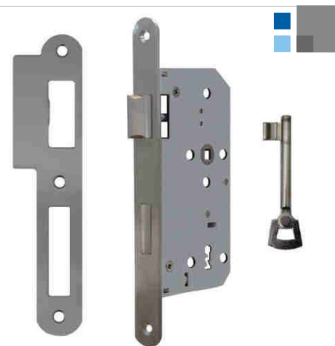
Afstand	Kruknoot	Doornmaat	Eenheid	Afwerking	Code
nvt	8	60	stuk	ZWART	100511

PRO-LINE insteeksloten

Insteek RVS projectsloten

Blind klavierslot

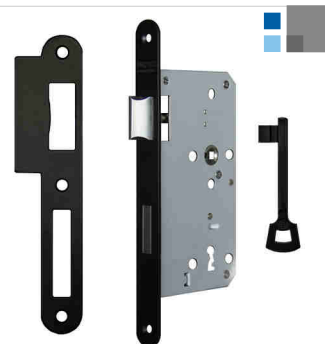
- Insteek projectslot met gesloten kast in verzinkt staal van 1,5 mm dikte
- Blind klavierslot met dag- en nachtschoot
- Keerbare massieve dagschoot in RVS
- Massieve nachtschoot in RVS met dubbele toer
- RVS versterkte kruknoot, zelfklemmend
- RVS voorplaat 24 mm met afgeronde hoeken, dikte 3 mm
- RVS keerbare sluitplaat, afgeronde hoeken, dikte 1,5 mm
- Voorzien van patentgaten
- Conform volgens de norm EN 12209 (klasse 3)
- Bij bestelling vermelden > aantal en artikelnummer



Afstand	Kruknoot	Doornmaat	Eenheid	Afwerking	Code
72	8	60	stuk	MAT GEBORSTELD	100520
72	8	55	stuk	MAT GEBORSTELD	101520

Blind klavierslot - black

- Insteek projectslot met gesloten kast in verzinkt staal van 1,5 mm dikte
- Blind klavierslot met dag- en nachtschoot
- Keerbare massieve dagschoot in RVS
- Massieve nachtschoot in RVS met dubbele toer
- RVS versterkte kruknoot, zelfklemmend
- RVS voorplaat 24 mm met afgeronde hoeken, dikte 3 mm
- RVS keerbare sluitplaat, afgeronde hoeken, dikte 1,5 mm
- Voorzien van patentgaten
- Conform volgens de norm EN 12209 (klasse 3)
- Bij bestelling vermelden > aantal en artikelnummer



Afstand	Kruknoot	Doornmaat	Eenheid	Afwerking	Code
72	8	60	stuk	ZWART	100521
72	8	55	stuk	ZWART	101521

PRO-LINE insteeksloten

Insteek RVS projectsloten

Cilindernachtslot

- Insteek proctslot met gesloten kast in verzinkt staal van 1,5 mm dikte
- Cilindernachtslot met nachtschoot
- Massieve nachtschoot in RVS met dubbele toer
- RVS voorplaat 24 mm met afgeronde hoeken, dikte 3 mm
- RVS keerbare sluitplaat, afgeronde hoeken, dikte 1,5 mm
- Voorzien van patengaten
- Conform volgens de norm EN 12209 (klasse 3)
- **Classificatie : 3C-10G2BA10**
 - > **3 : zeer hoge gebruiksfrequentie**
 - > **C : 200 000 cycli, geen belasting**
 - > **1 : geschikt voor brand- en/of brandwerende deuren**
 - > **G : corrosie- en temperatuurbestendigheid zeer hoge weerstand tussen -20°C en +80°C**
- Bij bestelling vermelden > aantal en artikelnummer



Afstand	Kruknoop	Doornmaat	Eenheid	Afwerking	Code
72	8	60	stuk	MAT GEBORSTELD	100525

Cilindernachtslot - black

- Insteek proctslot met gesloten kast in verzinkt staal van 1,5 mm dikte
- Cilindernachtslot met nachtschoot
- Massieve nachtschoot in RVS met dubbele toer
- RVS voorplaat 24 mm met afgeronde hoeken, dikte 3 mm
- RVS keerbare sluitplaat, afgeronde hoeken, dikte 1,5 mm
- Voorzien van patengaten
- Conform volgens de norm EN 12209 (klasse 3)
- **Classificatie : 3C-10G2BA10**
 - > **3 : zeer hoge gebruiksfrequentie**
 - > **C : 200 000 cycli, geen belasting**
 - > **1 : geschikt voor brand- en/of brandwerende deuren**
 - > **G : corrosie- en temperatuurbestendigheid zeer hoge weerstand tussen -20°C en +80°C**
- Bij bestelling vermelden > aantal en artikelnummer



Afstand	Kruknoop	Doornmaat	Eenheid	Afwerking	Code
72	8	60	stuk	ZWART	100526

PRO-LINE insteeksloten

Insteek RVS projectsloten

Cilinderrolslot

- Insteek projectslot met gesloten kast in verzinkt staal van 1,5 mm dikte
- Cilinderrolslot met dag- en nachtschoot
- Keerbare massieve dagrolschoot in RVS
- Massieve nachtschoot in RVS met dubbele toer
- RVS voorplaat 24 mm met afgeronde hoeken, dikte 3 mm
- RVS keerbare sluitplaat, afgeronde hoeken, dikte 1,5 mm
- Voorzien van patentgaten
- Conform volgens de norm EN 12209 (klasse 3)
- Bij bestelling vermelden > aantal en artikelnummer



Afstand	Kruknoot	Doornmaat	Eenheid	Afwerking	Code
72	8	60	stuk	MAT GEBORSTELD	100530

Cilinderrolslot - black

- Insteek projectslot met gesloten kast in verzinkt staal van 1,5 mm dikte
- Cilinderrolslot met dag- en nachtschoot
- Keerbare massieve dagrolschoot in RVS
- Massieve nachtschoot in RVS met dubbele toer
- RVS voorplaat 24 mm met afgeronde hoeken, dikte 3 mm
- RVS keerbare sluitplaat, afgeronde hoeken, dikte 1,5 mm
- Voorzien van patentgaten
- Conform volgens de norm EN 12209 (klasse 3)
- Bij bestelling vermelden > aantal en artikelnummer



Afstand	Kruknoot	Doornmaat	Eenheid	Afwerking	Code
72	8	60	stuk	ZWART	100531

PRO-LINE insteeksloten

Insteek RVS projectsloten

Losse tegenplaat D/N

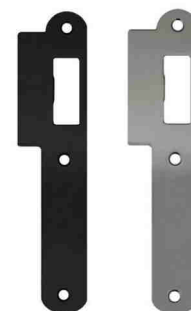
- Tegenplaat voor projectslot
- Beschikbaar in RVS en afwerking zwart
- Opgelet: sloten worden steeds verkocht inclusief tegenplaat
Onderstaande artikelen kunnen apart besteld worden indien nood aan extra tegenplaten



Eenheid	Afwerking	Code
stuk	RVS	100590
stuk	ZWART	100591

Losse tegenplaat D/

- Tegenplaat voor projectslot
- Beschikbaar in RVS en afwerking zwart
- Opgelet: sloten worden steeds verkocht inclusief tegenplaat
Onderstaande artikelen kunnen apart besteld worden indien nood aan extra tegenplaten



Eenheid	Afwerking	Code
stuk	RVS	100592
stuk	ZWART	100593

Losse sleutel N°13

- Losse sleutel voor projectslot
- Beschikbaar in nikkel en zwart

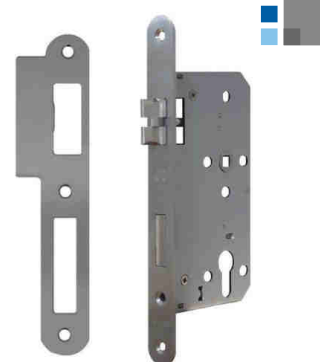


Eenheid	Afwerking	Code
stuk	NIKKEL	100570
stuk	ZWART	100571

Insteek RVS projectsloten met fluisterschoot

Insteek RVS projectsloten met fluisterschoot**Cilinderslot met fluisterschoot**

- Insteek projectslot met gesloten kast in verzinkt staal van 1,5 mm dikte
- Cilinderslot met dag- en nachtschoot
- Massieve dagfluisterschoot (anti-wrijving) in RVS
- Massieve nachtschoot in RVS met dubbele toer
- RVS versterkte kruknoot, zelfklemmend
- RVS voorplaat 24 mm met afgeronde hoeken, 3 mm
- RVS keerbare sluitplaat, afgeronde hoeken, 1,5 mm
- Voorzien van patentgaten
- Conform volgens de norm EN 12209 (klasse 3)
- Bij bestelling vermelden > aantal en artikelnummer



Afstand	Kruknoot	Doornmaat	Eenheid	Afwerking	Code
72	8	60	stuk	MAT GEBORSTELD	100535 DIN-LI
72	8	60	stuk	MAT GEBORSTELD	100536 DIN-RE

Toiletslot met fluisterschoot

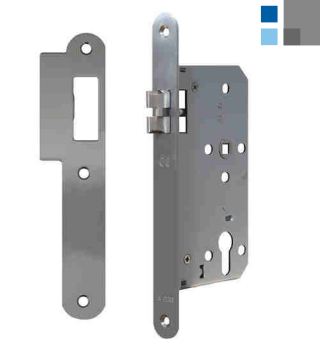
- Insteek projectslot met gesloten kast in verzinkt staal van 1,5 mm dikte
- Toiletslot met dag- en nachtschoot
- Massieve dagfluisterschoot (anti-wrijving) in RVS
- Massieve nachtschoot in RVS met enkele toer
- RVS versterkte kruknoot, zelfklemmend
- RVS voorplaat 24 mm met afgeronde hoeken, 3 mm
- RVS keerbare sluitplaat, afgeronde hoeken, 1,5 mm
- Voorzien van patentgaten
- Conform volgens de norm EN 12209 (klasse 3)
- Bij bestelling vermelden > aantal en artikelnummer



Afstand	Kruknoot	Doornmaat	Eenheid	Afwerking	Code
78	8	60	stuk	MAT GEBORSTELD	100540 DIN-LI
78	8	60	stuk	MAT GEBORSTELD	100541 DIN-RE

Loopslot met fluisterschoot

- Insteek projectslot met gesloten kast in verzinkt staal van 1,5 mm dikte
- Loopslot met dagschoot
- Massieve dagfluisterschoot (anti-wrijving) in RVS
- RVS versterkte kruknoot, zelfklemmend
- RVS voorplaat 24 mm met afgeronde hoeken, dikte 3 mm
- RVS keerbare sluitplaat, afgeronde hoeken, dikte 1,5 mm
- Voorzien van patentgaten
- Conform volgens de norm EN 12209 (klasse 3)
- Bij bestelling vermelden > aantal en artikelnummer



Kruknoot	Doornmaat	Eenheid	Afwerking	Code
8	60	stuk	MAT GEBORSTELD	100545 DIN-LI
8	60	stuk	MAT GEBORSTELD	100546 DIN-RE

Insteek RVS project-magneetsloten

Insteek RVS project-magneetsloten

Cilinderslot

- Insteek projectslot met gesloten kast in verzinkt staal van 1,5 mm dikte
- Cilinderslot met dag- en nachtschoot
- Magnetische dagschoot in kunststof.
 - > geruisarme sluiting
 - > gelijkliggende hoogwaardige optiek
 - > weinig slijtage vermits geen aanslag tegen de sluitplaat
 - > onderhoudsvrije dagschoot (smeren niet nodig)
- Massieve nachtschoot in RVS met dubbele toer
- RVS versterkte kruknoot, zelfklemmend
- RVS voorplaat 20 mm met afgeronde hoeken, dikte 3 mm
- RVS sluitplaat, afgeronde hoeken, dikte 3 mm, met magneetslede
- Voorzien van patentgaten
- Conform volgens de norm EN 12209
- Bij bestelling vermelden > aantal en artikelnummer



Afstand	Kruknoot	Doornmaat	Eenheid	Afwerking	Code
72	8	55	stuk	MAT GEBORSTELD	100550

Cilinderslot - black

- Insteek projectslot met gesloten kast in verzinkt staal van 1,5 mm dikte
- Cilinderslot met dag- en nachtschoot
- Magnetische dagschoot in kunststof.
 - > geruisarme sluiting
 - > gelijkliggende hoogwaardige optiek
 - > weinig slijtage vermits geen aanslag tegen de sluitplaat
 - > onderhoudsvrije dagschoot (smeren niet nodig)
- Massieve nachtschoot in RVS met dubbele toer
- RVS versterkte kruknoot, zelfklemmend
- RVS voorplaat 20 mm met afgeronde hoeken, dikte 3 mm, afwerking zwart
- RVS sluitplaat, afgeronde hoeken, dikte 3 mm, met magneetslede, afwerking zwart
- Voorzien van patentgaten
- Conform volgens de norm EN 12209
- Bij bestelling vermelden > aantal en artikelnummer



Afstand	Kruknoot	Doornmaat	Eenheid	Afwerking	Code
72	8	55	stuk	ZWART	100551

Insteek RVS project-magneetsloten

Cilinderslot - white

- Insteek projectslot met gesloten kast in verzinkt staal van 1,5 mm dikte
- Cilinderslot met dag- en nachtschoot
- Magnetische dagschoot in kunststof.
 - > geruisarme sluiting
 - > gelijkliggende hoogwaardige optiek
 - > weinig slijtage vermits geen aanslag tegen de sluitplaat
 - > onderhoudsvrije dagschoot (smeren niet nodig)
- Massieve nachtschoot in RVS met dubbele toer
- RVS versterkte kruknoot, zelfklemmend
- RVS voorplaat 20 mm met afgeronde hoeken, dikte 3 mm, afwerking wit
- RVS sluitplaat, afgeronde hoeken, dikte 3 mm, met magneetslede, afwerking wit
- Voorzien van patentgaten
- Conform volgens de norm EN 12209
- Bij bestelling vermelden > aantal en artikelnummer



Afstand	Kruknoot	Doornmaat	Eenheid	Afwerking	Code
72	8	55	stuk	WIT	100552

Insteek RVS project-magneetsloten

Toiletslot

- Insteek projectslot met gesloten kast in verzinkt staal van 1,5mm dikte.
- Toiletslot met dag- en nachtschoot
- Magnetische dagschoot in kunststof
 - > geruisarme sluiting
 - > gelijkliggende hoogwaardige optiek
 - > weinig slijtage vermits geen aanslag tegen de sluitplaat
 - > onderhoudsvrije dagschoot (smeren niet nodig)
- Massieve nachtschoot in RVS met enkele toer
- RVS versterkte kruknoop, zelfklemmend
- RVS voorplaat 20 mm met afgeronde hoeken, dikte 3 mm
- RVS sluitplaat, afgeronde hoeken, dikte 3mm, met magneetslede
- Voorzien van patentgaten
- Conform volgens de norm EN 12209
- Bij bestelling vermelden > aantal en artikelnummer



Afstand	Kruknoop	Doornmaat	Eenheid	Afwerking	Code
78	8	55	stuk	MAT GEBORSTELD	100565

Toiletslot - black

- Insteek projectslot met gesloten kast in verzinkt staal van 1,5mm dikte.
- Toiletslot met dag- en nachtschoot
- Magnetische dagschoot in kunststof
 - > geruisarme sluiting
 - > gelijkliggende hoogwaardige optiek
 - > weinig slijtage vermits geen aanslag tegen de sluitplaat
 - > onderhoudsvrije dagschoot (smeren niet nodig)
- Massieve nachtschoot in RVS met enkele toer
- RVS versterkte kruknoop, zelfklemmend
- RVS voorplaat 20 mm met afgeronde hoeken, dikte 3 mm, afwerking zwart
- RVS sluitplaat, afgeronde hoeken, dikte 3mm, met magneetslede, afwerking zwart
- Voorzien van patentgaten
- Conform volgens de norm EN 12209
- Bij bestelling vermelden > aantal en artikelnummer



Afstand	Kruknoop	Doornmaat	Eenheid	Afwerking	Code
78	8	55	stuk	ZWART	100566

Insteek RVS project-magneetsloten

Toiletslot - white

- Insteek projectslot met gesloten kast in verzinkt staal van 1,5mm dikte.
- Toiletslot met dag- en nachtschoot
- Magnetische dagschoot in kunststof
 - > geruisarme sluiting
 - > gelijkliggende hoogwaardige optiek
 - > weinig slijtage vermits geen aanslag tegen de sluitplaat
 - > onderhoudsvrije dagschoot (smeren niet nodig)
- Massieve nachtschoot in RVS met enkele toer
- RVS versterkte kruknoot, zelfklemmend
- RVS voorplaat 20 mm met afgeronde hoeken, dikte 3 mm, afwerking wit
- RVS sluitplaat, afgeronde hoeken, dikte 3mm, met magneetslede, afwerking wit
- Voorzien van patentgaten
- Conform volgens de norm EN 12209
- Bij bestelling vermelden > aantal en artikennummer



Afstand	Kruknoot	Doornmaat	Eenheid	Afwerking	Code
78	8	55	stuk	WIT	100567

Insteek RVS project-magneetsloten**Loopslot**

- Insteek projectslot met gesloten kast in verzinkt staal van 1,5 mm dikte
- Loopslot met dagschoot
- Magnetische dagschoot in kunststof
 - > geruisarme sluiting
 - > gelijkliggende hoogwaardige optiek
 - > weinig slijtage vermits geen aanslag tegen de sluitplaat
 - > onderhoudsvrije dagschoot (smeren niet nodig)
- RVS versterkte kruknoop, zelfklemmend
- RVS voorplaat 20 mm met afgeronde hoeken, dikte 3 mm
- RVS sluitplaat, afgeronde hoeken, dikte 3 mm, met magneetslede
- Voorzien van patentgaten
- Conform volgens de norm EN 12209
- Bij bestelling vermelden > aantal en artikelnummer



Kruknoop	Doornmaat	Eenheid	Afwerking	Code
8	55	stuk	MAT GEBORSTELD	100560

Loopslot - black

- Insteek projectslot met gesloten kast in verzinkt staal van 1,5 mm dikte
- Loopslot met dagschoot
- Magnetische dagschoot in kunststof
 - > geruisarme sluiting
 - > gelijkliggende hoogwaardige optiek
 - > weinig slijtage vermits geen aanslag tegen de sluitplaat
 - > onderhoudsvrije dagschoot (smeren niet nodig)
- RVS versterkte kruknoop, zelfklemmend
- RVS voorplaat 20 mm met afgeronde hoeken, dikte 3 mm, afwerking zwart
- RVS sluitplaat, afgeronde hoeken, dikte 3 mm, met magneetslede, afwerking zwart
- Voorzien van patentgaten
- Conform volgens de norm EN 12209
- Bij bestelling vermelden > aantal en artikelnummer



Kruknoop	Doornmaat	Eenheid	Afwerking	Code
8	55	stuk	ZWART	100561

Insteek RVS project-magneetsloten

Loopslot - white

- Insteek projectslot met gesloten kast in verzinkt staal van 1,5 mm dikte
- Loopslot met dagschoot
- Magnetische dagschoot in kunststof
 - > geruisarme sluiting
 - > gelijkliggende hoogwaardige optiek
 - > weinig slijtage vermits geen aanslag tegen de sluitplaat
 - > onderhoudsvrije dagschoot (smeren niet nodig)
- RVS versterkte kruknoot, zelfklemmend
- RVS voorplaat 20 mm met afgeronde hoeken, dikte 3 mm, afwerking wit
- RVS sluitplaat, afgeronde hoeken, dikte 3 mm, met magneetslede, afwerking wit
- Voorzien van patentgaten
- Conform volgens de norm EN 12209
- Bij bestelling vermelden > aantal en artikelnummer



Kruknoot	Doornmaat	Eenheid	Afwerking	Code
8	55	stuk	WIT	100562

Insteek RVS project-magneetsloten

Blind klavierslot

- Insteek projectslot met gesloten kast in verzinkt staal van 1,5 mm dikte
- Blind klavierslot met dag- en nachtschoot
- Magnetische dagschoot in kunststof
 - > geruisarme sluiting
 - > gelijkliggende hoogwaardige optiek
 - > weinig slijtage vermits geen aanslag tegen de sluitplaat
 - > onderhoudsvrije dagschoot (smeren niet nodig)
- Massieve nachtschoot in RVS met dubbele toer
- RVS versterkte kruknoot, zelfklemmend
- RVS voorplaat 20 mm met afgeronde hoeken, dikte 3 mm
- RVS sluitplaat, afgeronde hoeken, dikte 3mm, met magneetslede
- Voorzien van patentgaten
- Conform volgens de norm EN 12209
- RVS voorplaat 20mm met afgeronde hoeken, dikte 3 mm
- Bij bestelling vermelden > aantal en artikenummer



Afstand	Kruknoot	Doornmaat	Eenheid	Afwerking	Code
72	8	55	stuk	MAT GEBORSTELD	100555

Blind klavierslot - black

- Insteek projectslot met gesloten kast in verzinkt staal van 1,5 mm dikte
- Blind klavierslot met dag- en nachtschoot
- Magnetische dagschoot in kunststof
 - > geruisarme sluiting
 - > gelijkliggende hoogwaardige optiek
 - > weinig slijtage vermits geen aanslag tegen de sluitplaat
 - > onderhoudsvrije dagschoot (smeren niet nodig)
- Massieve nachtschoot in RVS met dubbele toer
- RVS versterkte kruknoot, zelfklemmend
- RVS voorplaat 20 mm met afgeronde hoeken, dikte 3 mm, afwerking zwart
- RVS sluitplaat, afgeronde hoeken, dikte 3mm, met magneetslede, afwerking zwart
- Voorzien van patentgaten
- Conform volgens de norm EN 12209
- RVS voorplaat 20mm met afgeronde hoeken, dikte 3 mm
- Bij bestelling vermelden > aantal en artikenummer



Afstand	Kruknoot	Doornmaat	Eenheid	Afwerking	Code
72	8	55	stuk	ZWART	100556

Insteek RVS project-magneetsloten

Blind klavierslot - white

- Insteek projectslot met gesloten kast in verzinkt staal van 1,5 mm dikte
- Blind klavierslot met dag- en nachtschoot
- Magnetische dagschoot in kunststof
 - > geruisarme sluiting
 - > gelijkliggende hoogwaardige optiek
 - > weinig slijtage vermits geen aanslag tegen de sluitplaat
 - > onderhoudsvrije dagschoot (smeren niet nodig)
- Massieve nachtschoot in RVS met dubbele toer
- RVS versterkte kruknoot, zelfklemmend
- RVS voorplaat 20 mm met afgeronde hoeken, dikte 3 mm, afwerking wit
- RVS sluitplaat, afgeronde hoeken, dikte 3mm, met magneetslede, afwerking wit
- Voorzien van patentgaten
- Conform volgens de norm EN 12209
- RVS voorplaat 20mm met afgeronde hoeken, dikte 3 mm
- Bij bestelling vermelden > aantal en artienummer



Afstand	Kruknoot	Doornmaat	Eenheid	Afwerking	Code
72	8	55	stuk	WIT	100557

Insteek RVS project-magneetsloten**Losse tegenplaat D/N**

- Tegenplaat voor magneetslot
- Beschikbaar in RVS, afwerking zwart of wit
- Opgelet: sloten worden steeds verkocht inclusief tegenplaat
Onderstaande artikelen kunnen apart besteld worden indien nood aan extra tegenplaten



Eenheid	Afwerking	Code
stuk	RVS	100595
stuk	ZWART	100596
stuk	WIT	100597

Losse tegenplaat D/

- Tegenplaat voor magneetslot
- Beschikbaar in RVS, afwerking zwart of wit
- Opgelet: sloten worden steeds verkocht inclusief tegenplaat
Onderstaande artikelen kunnen apart besteld worden indien nood aan extra tegenplaten



Afwerking	Code
INOX	100580
ZWART	100581
WIT	100582

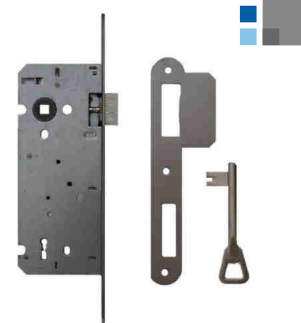
Insteeksloten serie 110

PRO-LINE insteeksloten

Insteeksloten serie 110

Blind klavierslot

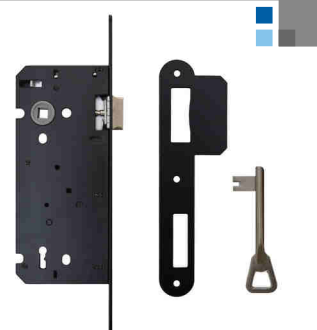
- Insteekslot met open kast in verzinkt staal van 1,2 mm dikte
- Blind klavierslot met dag- en nachtschoot
- Keerbare massieve dagschoot, zamac vernikkeld
- Massieve stalen nachtschoot met enkele toer
- Kruknoot uit kunststof
- RVS voorplaat 22 mm met afgeronde hoeken, 2,5 mm
- RVS keerbare sluitplaat, afgeronde hoeken, 1 mm
- Voorzien van patentgaten
- Bij bestelling vermelden > aantal en artikelnummer



Afstand	Kruknoot	Doornmaat	Eenheid	Code
110	8	55	stuk	100600
110	8	50	stuk	100601

Blind klavierslot - black

- Insteekslot met open kast in verzinkt staal van 1,2 mm dikte
- Blind klavierslot met dag- en nachtschoot
- Keerbare massieve dagschoot, zamac vernikkeld
- Massieve stalen nachtschoot met enkele toer
- Kruknoot uit kunststof
- RVS voorplaat 22 mm met afgeronde hoeken, 2,5 mm, afwerking zwart
- RVS keerbare sluitplaat, afgeronde hoeken, 1 mm, afwerking zwart
- Voorzien van patentgaten
- Bij bestelling vermelden > aantal en artikelnummer



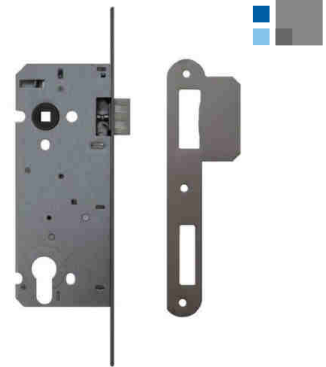
Afstand	Kruknoot	Doornmaat	Eenheid	Code
110	8	55	stuk	100602

PRO-LINE insteeksloten

Insteeksloten serie 110

Cilinderslot

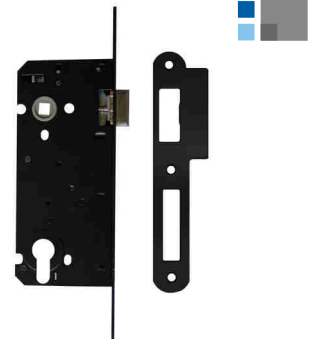
- Insteekslot met open kast in verzinkt staal van 1,2 mm dikte
- Cilinderslot met dag- en nachtschoot
- Keerbare massieve dagschoot, zamac vernikkeld
- Massieve stalen nachtschoot met enkele toer
- Kruknoop uit kunststof
- RVS voorplaat 22 mm met afgeronde hoeken, 2,5 mm
- RVS keerbare sluitplaat, afgeronde hoeken, 1 mm
- Voorzien van patentgaten
- Bij bestelling vermelden > aantal en artikelnummer



Afstand	Kruknoop	Doornmaat	Eenheid	Code
110	8	55	stuk	100610
110	8	50	stuk	100611

Cilinderslot - black

- Insteekslot met open kast in verzinkt staal van 1,2 mm dikte
- Cilinderslot met dag- en nachtschoot
- Keerbare massieve dagschoot, zamac vernikkeld
- Massieve stalen nachtschoot met enkele toer
- Kruknoop uit kunststof
- RVS voorplaat 22 mm met afgeronde hoeken, 2,5 mm, afwerking zwart
- RVS keerbare sluitplaat, afgeronde hoeken, 1 mm, afwerking zwart
- Voorzien van patentgaten
- Bij bestelling vermelden > aantal en artikelnummer



Afstand	Kruknoop	Doornmaat	Eenheid	Code
110	8	55	stuk	100612

PRO-LINE insteeksloten

Insteeksloten serie 110

Toiletslot

- Insteekslot met open kast in verzinkt staal van 1,2 mm dikte
- Toiletslot met dag- en nachtschoot
- Keerbare massieve dagschoot, zamac vernikkeld
- Massieve stalen nachtschoot met enkele toer
- Kruknoop uit kunststof
- RVS voorplaat 22 mm met afgeronde hoeken, 2,5 mm
- RVS keerbare sluitplaat, afgeronde hoeken, 1 mm
- Voorzien van patentgaten
- Bij bestelling vermelden > aantal en artikelnummer



Afstand	Kruknoop	Doornmaat	Eenheid	Code
116	8	55	stuk	100605
116	8	50	stuk	100606

Toiletslot - black

- Insteekslot met open kast in verzinkt staal van 1,2 mm dikte
- Toiletslot met dag- en nachtschoot
- Keerbare massieve dagschoot, zamac vernikkeld
- Massieve stalen nachtschoot met enkele toer
- Kruknoop uit kunststof
- RVS voorplaat 22 mm met afgeronde hoeken, 2,5 mm, afwerking zwart
- RVS keerbare sluitplaat, afgeronde hoeken, 1 mm, afwerking zwart
- Voorzien van patentgaten
- Bij bestelling vermelden > aantal en artikelnummer



Afstand	Kruknoop	Doornmaat	Eenheid	Code
116	8	55	stuk	100607

PRO-LINE insteeksloten

Insteeksloten serie 110

Losse sleutel

- Losse sleutel voor insteekslot 110
- Beschikbaar in nikkel en zwart



Eenheid	Afwerking	Code
stuk	Nikkel	100694
stuk	Zwart	100695

Losse keerbare tegenplaat

- Keerbare tegenplaat voor insteekslot 110
- Beschikbaar in RVS of afwerking zwart
- Opgelet: sloten worden steeds verkocht inclusief tegenplaat
Onderstaande artikelen kunnen apart besteld worden indien nood aan extra tegenplaten



Eenheid	Afwerking	Code
stuk	RVS	100690
stuk	ZWART	100691

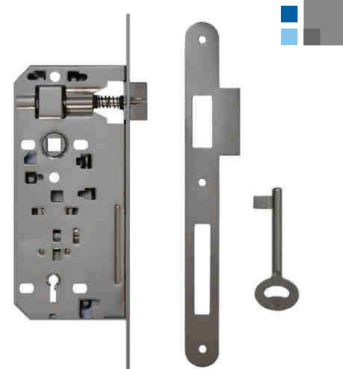
Insteeksloten serie 90

PRO-LINE insteeksloten

Insteeksloten serie 90

Blind klavierslot

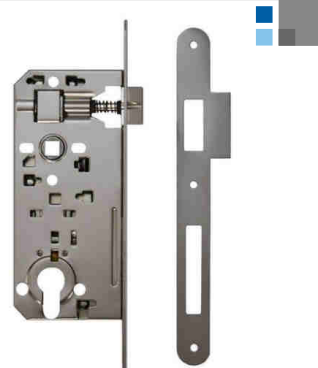
- Insteekslot met kast in verzinkt staal van 1,2 mm dikte
- Blind klavierslot met dag- en nachtschoot
- Keerbare massieve dagschoot, zamac vernikkeld
- Massieve stalen nachtschoot met dubbele toer
- Inox-look voorplaat 238 * 22 mm met afgeronde hoeken, dikte 2,5 mm
- Inox-look keerbare sluitplaat, afgeronde hoeken, dikte 1,5 mm
- Voorzien van patentgaten
- Bij bestelling vermelden > aantal en artikelnummer



Afstand	Kruknoot	Doornmaat	Eenheid	Afwerking	Code
90	8	50	stuk	INOX	100615

Cilinderslot

- Insteekslot met kast in verzinkt staal van 1,2 mm dikte
- Cilinderslot met dag- en nachtschoot
- Keerbare massieve dagschoot, zamac vernikkeld
- Massieve stalen nachtschoot met dubbele toer
- Inox-look voorplaat 238 * 22 mm met afgeronde hoeken, dikte 2,5 mm
- Inox-look keerbare sluitplaat, afgeronde hoeken, dikte 1,5 mm
- Voorzien van patentgaten
- Bij bestelling vermelden > aantal en artikelnummer



Afstand	Kruknoot	Doornmaat	Eenheid	Afwerking	Code
90	8	50	stuk	INOX	100625

Toiletslot

- Insteekslot met kast in verzinkt staal van 1,2 mm dikte
- Toiletslot met dag- en nachtschoot
- Keerbare massieve dagschoot, zamac vernikkeld
- Massieve stalen nachtschoot met dubbele toer
- Inox-look voorplaat 238 * 22 mm met afgeronde hoeken, dikte 2,5 mm
- Inox-look keerbare sluitplaat, afgeronde hoeken, dikte 1,5 mm
- Voorzien van patentgaten
- Bij bestelling vermelden > aantal en artikelnummer



Afstand	Kruknoot	Doornmaat	Eenheid	Afwerking	Code
90	8	50	stuk	INOX	100620

Algemene verkoopvoorwaarden

Art. 1

- Alle afgesloten contracten houden noodzakelijk vanwege de koper de aanvaarding in zonder voorbehoud van onze verkoopvoorwaarden en het afzien van zijn eventuele eigen algemene verkoopvoorwaarden.

Art. 2

- Onze offertes zijn vrijblijvend en worden gedaan zonder verbintenis.

Art. 3

- De goederen worden vervoerd op kosten en op risico van de koper.

Art. 4

- Klachten betreffende de geleverde goederen kunnen niet aanvaard worden wanneer zij niet schriftelijk bij ons toekomen binnen de zeven dagen na levering.

Art. 5

- Al onze facturen zijn betaalbaar op 30 dagen netto of kontant met 2% korting.

Art. 6

- De geleverde koopwaar blijft eigendom zolang de volledige prijs niet is betaald.

Art. 7

- Elke factuur onbetaald op haar vervaldag is van rechtswege en zonder aanmaning een interest van 9,8% per jaar verschuldigd vanaf de vervaldatum. Bij niet-betaling binnen de 8 dagen na het sturen van een aanmaning, zal de factuur verhoogd worden met een vaste onveranderlijke schadeloosstelling van 10% van het bedrag van de factuur met een minimum van €50,00. Bij gebrek aan betaling op de vervaldag van een enkele factuur evenals in geval van een protest ten laste van de koper zal de verkoper het recht hebben onmiddellijk betaling te eisen van alle vervallen en te vervallen bedragen, die door de koper nog verschuldigd zouden zijn uit welke hoofde het ook zij.

Art. 8

- In geval van geschil dat in huidig contract zijn oorsprong vindt zijn de Rechtbanken van Dendermonde alleen bevoegd en dit zelfs in geval van meerdere verweerders, van dagvaarding in tussenkomst en vrijwaring. Geen enkele manier van betaling of uitvoering kan aan deze clausule van uitsluitende bevoegdheid verandering brengen. Alle inningskosten zijn ten laste van de koper.

Art. 9

- Alle materialen die op zicht werden geleverd worden na één maand aangerekend.

Prijslijst exclusief BTW, geldig vanaf 01/2024.
De algemene verkoopsvoorwaarden zijn van toepassing.
Voor eventuele drukfouten en mogelijke onvolkomenheden stelt
PROTEC international zich niet aansprakelijk.
Wij behouden de mogelijkheid om een tussentijdse prijsaanpassing
door te voeren.
Vervangt en annuleert elke vorige prijslijst.

Januari 2024 © PROTEC international
(Alle rechten voorbehouden)



Meerbos 10A | BE9260 - Wichelen
Tel: +32(52)55.68.74 | Fax: +32(52)57.70.71
Mail: info@protecinternational.be | www.protecinternational.be