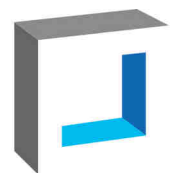


**PRO-LINE insteeksloten - 2025 (1)**



**PROTEC**  
INTERNATIONAL

## Over ons

### Protec International

Wij zijn specialist in de ontwikkeling van innovatieve en kwalitatief hoogwaardige bouwbeslag producten.

Als producent/invoerder en verdeler zijn wij toeleverancier en partner voor de bouwindustrie en de vakhandel.

Onze service en ons maatwerk in eigen atelier maken het verschil voor onze klanten. Een ruime voorraad en uitgekiend assortiment garanderen een snelle levering.

### Eigen merk: PRO-LINE

Onder de naam PRO-LINE leveren wij een breed assortiment beslag in "RVS" en "ALUMINIUM" op en rondom de deur en raam, accessoires en verwante producten. Techniek, functionaliteit en montagekwaliteit primeren. Een gamma uitermate geschikt voor de "professional" met uiteenlopende toepassingen en natuurlijk volgens de geldende gangbare standaardnormen.

Leveringsprogramma :

- ✓ Deurgrepen
- ✓ Deur- en raamkrukken
- ✓ Paumellen
- ✓ Project- en insteeksloten
- ✓ Deurstoppers
- ✓ Schuifdeurbeslag
- ✓ Voordeur- en veiligheidsbeslag
- ✓ Poortbeslag

### Maatwerk deurgrepen

Naast ons standaardprogramma produceren wij al onze maatwerk deurgrepen volledig in eigen huis.

Ons modern machinepark laat ons toe :

- ✓ Productie met een hoge afwerkingsgraad zowel in RVS kwaliteit 316 als in ALU poedercoating
- ✓ Snel en flexibel
- ✓ Een goede prijs/kwaliteitsverhouding
- ✓ Speciaal en individueel maatwerk volgens uw ontwerp

### Partnerships

Als aanvulling op ons "PRO-LINE" programma werken wij nauw samen met een aantal Europese leveranciers. Hiermee streven wij als leverancier naar het one-stop-shopping principe, snel en makkelijk uw producten op één adres bestellen.

Heeft u vragen over een bepaald product? Neem dan gerust contact met ons op.

# PRO-LINE

PROTEC INTERNATIONAL

## Inhoudstafel

<b>Insteek RVS projectsloten</b> .....	5
Cilinderslot .....	6
Toiletslot .....	7
Loopslot .....	8
Blind klavierslot .....	9
Cilindernachtslot .....	10
Cilinderrolslot .....	11
Losse sluitplaat D/N .....	12
Losse sluitplaat D/ .....	12
Losse sleutel N°13 .....	12
<b>Insteek RVS projectsloten met fluisterschoot</b> .....	13
Cilinderslot met fluisterschoot .....	14
Toiletslot met fluisterschoot .....	14
Loopslot met fluisterschoot .....	14
<b>Insteek RVS project-magneetsloten</b> .....	15
Cilinderslot .....	16
Toiletslot .....	18
Loopslot .....	20
Blind klavierslot .....	22
Losse sluitplaat D/N .....	24
Losse sluitplaat D/ .....	24
<b>Insteeksloten serie 110</b> .....	25
Blind klavierslot .....	26
Cilinderslot .....	27
Toiletslot .....	28
Losse sleutel .....	29
Losse keerbare sluitplaat .....	29
<b>Insteeksloten serie 90</b> .....	31
Blind klavierslot .....	32
Cilinderslot .....	32
Toiletslot .....	32



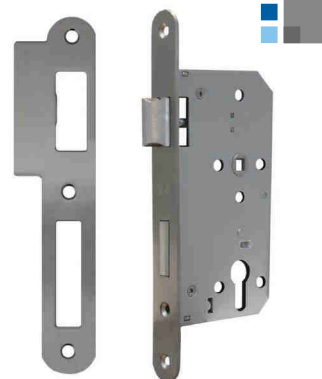
**Insteek RVS projectsloten**

## PRO-LINE insteeksloten

### Insteek RVS projectsloten

#### Cilinderslot

- Insteek projectslot met gesloten kast in verzinkt staal van 1,5 mm dikte
- Cilinderslot met dag- en nachtschoot
- Keerbare massieve dagschoot in RVS
- Massieve nachtschoot in RVS met dubbele toer
- RVS versterkte kruknoop, zelfklemmend
- RVS voorplaat 24 mm met afgeronde hoeken, dikte 3 mm
- RVS keerbare sluitplaat, afgeronde hoeken, dikte 1,5 mm
- Voorzien van patentgaten
- Conform volgens de norm EN 12209 (klasse 3)
- **Classificatie : 3X910G2BC10**
  - > **3 : zeer hoge gebruiksfrequentie**
  - > **X : duurzaamheid en belasting op de dagschoot; 200 000 cycli, 120N belasting**
  - > **9 : deurgewicht meer dan 200kg. of opgegeven, sluitkracht tot 15N maximum**
  - > **1 : geschikt voor brand- en/of brandwerende deuren**
  - > **G : corrosie- en temperatuurbestendigheid zeer hoge weerstand tussen -20°C en +80°C**
- Bij bestelling vermelden: aantal en artikelnummer



Afstand	Kruknoop	Doormaat	Eenheid	Afwerking	Code
72	8	60	stuk	MAT GEBORSTELD	<b>100500</b>
72	8	55	stuk	MAT GEBORSTELD	<b>101500</b>

#### Cilinderslot - black

- Insteek projectslot met gesloten kast in verzinkt staal van 1,5 mm dikte
- Cilinderslot met dag- en nachtschoot
- Keerbare massieve dagschoot in RVS
- Massieve nachtschoot in RVS met dubbele toer
- RVS versterkte kruknoop, zelfklemmend
- RVS voorplaat 24 mm met afgeronde hoeken, dikte 3 mm
- RVS keerbare sluitplaat, afgeronde hoeken, dikte 1,5 mm
- Voorzien van patentgaten
- Conform volgens de norm EN 12209 (klasse 3)
- **Classificatie : 3X910G2BC10**
  - > **3 : zeer hoge gebruiksfrequentie**
  - > **X : duurzaamheid en belasting op de dagschoot; 200 000 cycli, 120N belasting**
  - > **9 : deurgewicht meer dan 200kg. of opgegeven, sluitkracht tot 15N maximum**
  - > **1 : geschikt voor brand- en/of brandwerende deuren**
  - > **G : corrosie- en temperatuurbestendigheid zeer hoge weerstand tussen -20°C en +80°C**
- Bij bestelling vermelden: aantal en artikelnummer



Afstand	Kruknoop	Doormaat	Eenheid	Afwerking	Code
72	8	60	stuk	ZWART	<b>100501</b>
72	8	55	stuk	ZWART	<b>101501</b>

## PRO-LINE insteeksloten

### Insteek RVS projectsloten

#### Toiletslot

- Insteek projectslot met gesloten kast in verzinkt staal van 1,5 mm dikte
- Toiletslot met dag- en nachtschoot
- Keerbare massieve dagschoot in RVS
- Massieve nachtschoot in RVS met enkele toer
- RVS versterkte kruknoot, zelfklemmend
- RVS voorplaat 24 mm met afgeronde hoeken, dikte 3 mm
- RVS keerbare sluitplaat, afgeronde hoeken, dikte 1,5 mm
- Voorzien van patentgaten
- Conform volgens de norm EN 12209 (klasse 3)
- **Classificatie : 3X910G0BG10**
  - > **3 : zeer hoge gebruiksfrequentie**
  - > **X : duurzaamheid en belasting op de dagschoot; 200 000 cycli, 120N belasting**
  - > **9 : deurgewicht meer dan 200kg. of opgegeven, sluitkracht tot 15N maximum**
  - > **1 : geschikt voor brand- en/of brandwerende deuren.**
  - > **G : corrosie- en temperatuurbestendigheid zeer hoge weerstand tussen -20°C en +80°C.**
- Bij bestelling vermelden: aantal en artikelnummer



Afstand	Kruknoot	Doormaat	Eenheid	Afwerking	Code
78	8	60	stuk	MAT GEBORSTELD	<b>100505</b>
78	8	55	stuk	MAT GEBORSTELD	<b>101505</b>

#### Toiletslot - black

- Insteek projectslot met gesloten kast in verzinkt staal van 1,5 mm dikte
- Toiletslot met dag- en nachtschoot
- Keerbare massieve dagschoot in RVS
- Massieve nachtschoot in RVS met enkele toer
- RVS versterkte kruknoot, zelfklemmend
- RVS voorplaat 24 mm met afgeronde hoeken, dikte 3 mm
- RVS keerbare sluitplaat, afgeronde hoeken, dikte 1,5 mm
- Voorzien van patentgaten
- Conform volgens de norm EN 12209 (klasse 3)
- **Classificatie : 3X910G0BG10**
  - > **3 : zeer hoge gebruiksfrequentie**
  - > **X : duurzaamheid en belasting op de dagschoot; 200 000 cycli, 120N belasting**
  - > **9 : deurgewicht meer dan 200kg. of opgegeven, sluitkracht tot 15N maximum**
  - > **1 : geschikt voor brand- en/of brandwerende deuren.**
  - > **G : corrosie- en temperatuurbestendigheid zeer hoge weerstand tussen -20°C en +80°C.**
- Bij bestelling vermelden: aantal en artikelnummer



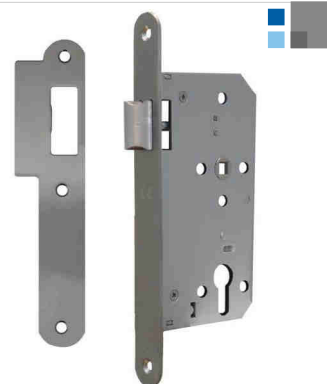
Afstand	Kruknoot	Doormaat	Eenheid	Afwerking	Code
78	8	60	stuk	ZWART	<b>100506</b>
78	8	55	stuk	ZWART	<b>101506</b>

# PRO-LINE insteeksloten

## Insteek RVS projectsloten

### Loopslot

- Insteek projectslot met gesloten kast in verzinkt staal van 1,5 mm dikte
- Loopslot met dagschoot
- Keerbare massieve dagschoot in RVS
- RVS versterkte kruknoot, zelfklemmend
- RVS voorplaat 24 mm met afgeronde hoeken, dikte 3 mm
- RVS keerbare sluitplaat, afgeronde hoeken, dikte 1,5 mm
- Voorzien van patentgaten
- Conform volgens de norm EN 12209 (klasse 3)
- **Classificatie : 3X910G0BG10**
  - > **3 : zeer hoge gebruiksfrequentie**
  - > **X : duurzaamheid en belasting op de dagschoot; 200 000 cycli, 120N belasting**
  - > **9 : deurgewicht meer dan 200kg. of opgegeven, sluitkracht tot 15N maximum**
  - > **1 : geschikt voor brand- en/of brandwerende deuren.**
  - > **G : corrosie- en temperatuurbestendigheid zeer hoge weerstand tussen -20°C en +80°C.**
- Bij bestelling vermelden: aantal en artikelnummer



Afstand	Kruknoot	Doormaat	Eenheid	Afwerking	Code
nvt	8	60	stuk	MAT GEBORSTELD	<b>100510</b>

### Loopslot - black

- Insteek projectslot met gesloten kast in verzinkt staal van 1,5 mm dikte
- Loopslot met dagschoot
- Keerbare massieve dagschoot in RVS
- RVS versterkte kruknoot, zelfklemmend
- RVS voorplaat 24 mm met afgeronde hoeken, dikte 3 mm
- RVS keerbare sluitplaat, afgeronde hoeken, dikte 1,5 mm
- Voorzien van patentgaten
- Conform volgens de norm EN 12209 (klasse 3)
- **Classificatie : 3X910G0BG10**
  - > **3 : zeer hoge gebruiksfrequentie**
  - > **X : duurzaamheid en belasting op de dagschoot; 200 000 cycli, 120N belasting**
  - > **9 : deurgewicht meer dan 200kg. of opgegeven, sluitkracht tot 15N maximum**
  - > **1 : geschikt voor brand- en/of brandwerende deuren.**
  - > **G : corrosie- en temperatuurbestendigheid zeer hoge weerstand tussen -20°C en +80°C.**
- Bij bestelling vermelden: aantal en artikelnummer



Afstand	Kruknoot	Doormaat	Eenheid	Afwerking	Code
nvt	8	60	stuk	ZWART	<b>100511</b>

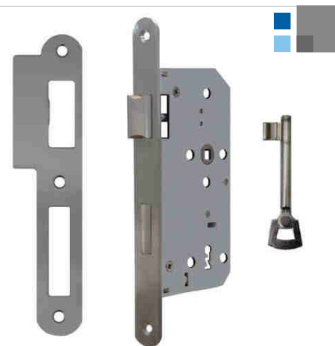


## PRO-LINE insteeksloten

### Insteek RVS projectsloten

#### Blind klavierslot

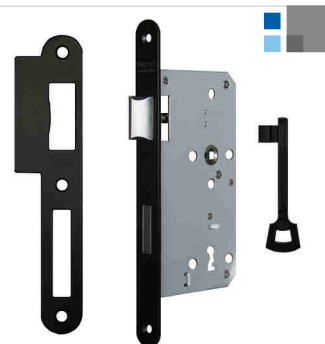
- Insteek projectslot met gesloten kast in verzinkt staal van 1,5 mm dikte
- Blind klavierslot met dag- en nachtschoot
- Keerbare massieve dagschoot in RVS
- Massieve nachtschoot in RVS met dubbele toer
- RVS versterkte kruknoot, zelfklemmend
- RVS voorplaat 24 mm met afgeronde hoeken, dikte 3 mm
- RVS keerbare sluitplaat, afgeronde hoeken, dikte 1,5 mm
- Voorzien van patentgaten
- Conform volgens de norm EN 12209 (klasse 3)
- Bij bestelling vermelden: aantal en artikelnummer



Afstand	Kruknoot	Doornmaat	Eenheid	Afwerking	Code
72	8	60	stuk	MAT GEBORSTELD	<b>100520</b>
72	8	55	stuk	MAT GEBORSTELD	<b>101520</b>

#### Blind klavierslot - black

- Insteek projectslot met gesloten kast in verzinkt staal van 1,5 mm dikte
- Blind klavierslot met dag- en nachtschoot
- Keerbare massieve dagschoot in RVS
- Massieve nachtschoot in RVS met dubbele toer
- RVS versterkte kruknoot, zelfklemmend
- RVS voorplaat 24 mm met afgeronde hoeken, dikte 3 mm
- RVS keerbare sluitplaat, afgeronde hoeken, dikte 1,5 mm
- Voorzien van patentgaten
- Conform volgens de norm EN 12209 (klasse 3)
- Bij bestelling vermelden: aantal en artikelnummer



Afstand	Kruknoot	Doornmaat	Eenheid	Afwerking	Code
72	8	60	stuk	ZWART	<b>100521</b>
72	8	55	stuk	ZWART	<b>101521</b>

## PRO-LINE insteeksloten

### Insteek RVS projectsloten

#### Cilindernachtslot

- Insteek proctslot met gesloten kast in verzinkt staal van 1,5 mm dikte
- Cilindernachtslot met nachtschoot
- Massieve nachtschoot in RVS met dubbele toer
- RVS voorplaat 24 mm met afgeronde hoeken, dikte 3 mm
- RVS keerbare sluitplaat, afgeronde hoeken, dikte 1,5 mm
- Voorzien van patengaten
- Conform volgens de norm EN 12209 (klasse 3)
- **Classificatie : 3C-10G2BA10**
  - > **3 : zeer hoge gebruiksfrequentie**
  - > **C : 200 000 cycli, geen belasting**
  - > **1 : geschikt voor brand- en/of brandwerende deuren**
  - > **G : corrosie- en temperatuurbestendigheid zeer hoge weerstand tussen -20°C en +80°C**
- Bij bestelling vermelden > aantal en artikelnummer



Afstand	Kruknoop	Doornmaat	Eenheid	Afwerking	Code
72	8	60	stuk	MAT GEBORSTELD	<b>100525</b>

#### Cilindernachtslot - black

- Insteek proctslot met gesloten kast in verzinkt staal van 1,5 mm dikte
- Cilindernachtslot met nachtschoot
- Massieve nachtschoot in RVS met dubbele toer
- RVS voorplaat 24 mm met afgeronde hoeken, dikte 3 mm
- RVS keerbare sluitplaat, afgeronde hoeken, dikte 1,5 mm
- Voorzien van patengaten
- Conform volgens de norm EN 12209 (klasse 3)
- **Classificatie : 3C-10G2BA10**
  - > **3 : zeer hoge gebruiksfrequentie**
  - > **C : 200 000 cycli, geen belasting**
  - > **1 : geschikt voor brand- en/of brandwerende deuren**
  - > **G : corrosie- en temperatuurbestendigheid zeer hoge weerstand tussen -20°C en +80°C**
- Bij bestelling vermelden: aantal en artikelnummer



Afstand	Kruknoop	Doornmaat	Eenheid	Afwerking	Code
72	8	60	stuk	ZWART	<b>100526</b>

## PRO-LINE insteeksloten

### Insteek RVS projectsloten

#### Cilinderrolslot

- Insteek projectslot met gesloten kast in verzinkt staal van 1,5 mm dikte
- Cilinderrolslot met dag- en nachtschoot
- Keerbare massieve dagrolschoot in RVS
- Massieve nachtschoot in RVS met dubbele toer
- RVS voorplaat 24 mm met afgeronde hoeken, dikte 3 mm
- RVS keerbare sluitplaat, afgeronde hoeken, dikte 1,5 mm
- Voorzien van patentgaten
- Conform volgens de norm EN 12209 (klasse 3)
- Bij bestelling vermelden: aantal en artikelnummer



Afstand	Kruknoot	Doornmaat	Eenheid	Afwerking	Code
72	8	60	stuk	MAT GEBORSTELD	<b>100530</b>

#### Cilinderrolslot - black

- Insteek projectslot met gesloten kast in verzinkt staal van 1,5 mm dikte
- Cilinderrolslot met dag- en nachtschoot
- Keerbare massieve dagrolschoot in RVS
- Massieve nachtschoot in RVS met dubbele toer
- RVS voorplaat 24 mm met afgeronde hoeken, dikte 3 mm
- RVS keerbare sluitplaat, afgeronde hoeken, dikte 1,5 mm
- Voorzien van patentgaten
- Conform volgens de norm EN 12209 (klasse 3)
- Bij bestelling vermelden: aantal en artikelnummer



Afstand	Kruknoot	Doornmaat	Eenheid	Afwerking	Code
72	8	60	stuk	ZWART	<b>100531</b>

## PRO-LINE insteeksloten

### Insteek RVS projectsloten

#### Losse sluitplaat D/N

- Sluitplaat voor projectslot
- Beschikbaar in RVS en afwerking zwart
- Opgelet: sloten worden steeds verkocht inclusief sluitplaat  
Onderstaande artikelen kunnen apart besteld worden indien nood aan extra sluitplaten



Eenheid	Afwerking	Code
stuk	RVS	<b>100590</b>
stuk	ZWART	<b>100591</b>

#### Losse sluitplaat D/

- Sluitplaat voor projectslot
- Beschikbaar in RVS en afwerking zwart
- Opgelet: sloten worden steeds verkocht inclusief sluitplaat  
Onderstaande artikelen kunnen apart besteld worden indien nood aan extra sluitplaten



Eenheid	Afwerking	Code
stuk	RVS	<b>100592</b>
stuk	ZWART	<b>100593</b>

#### Losse sleutel N°13

- Losse sleutel voor projectslot
- Beschikbaar in nikkel en zwart



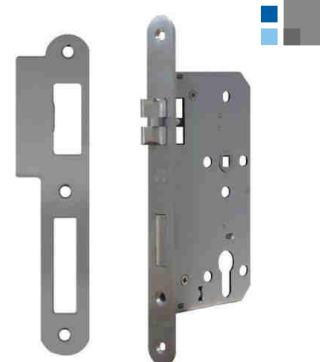
Eenheid	Afwerking	Code
stuk	NIKKEL	<b>100570</b>
stuk	ZWART	<b>100571</b>

**Insteek RVS projectsloten met fluisterschoot**

## Insteek RVS projectsloten met fluisterschoot

### Cilinderslot met fluisterschoot

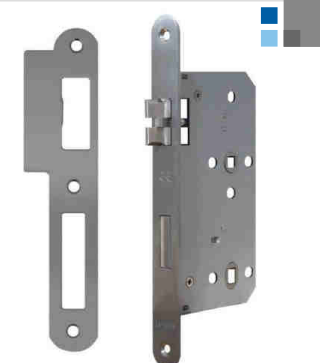
- Insteek projectslot met gesloten kast in verzinkt staal van 1,5 mm dikte
- Cilinderslot met dag- en nachtschoot
- Massieve dagfluisterschoot (anti-wrijving) in RVS
- Massieve nachtschoot in RVS met dubbele toer
- RVS versterkte kruknoot, zelfklemmend
- RVS voorplaat 24 mm met afgeronde hoeken, 3 mm
- RVS keerbare sluitplaat, afgeronde hoeken, 1,5 mm
- Voorzien van patentgaten
- Conform volgens de norm EN 12209 (klasse 3)
- Bij bestelling vermelden: aantal en artikelnummer



Afstand	Kruknoot	Doornmaat	Eenheid	Afwerking	Code
72	8	60	stuk	MAT GEBORSTELD	<b>100535 DIN-LI</b>
72	8	60	stuk	MAT GEBORSTELD	<b>100536 DIN-RE</b>

### Toiletslot met fluisterschoot

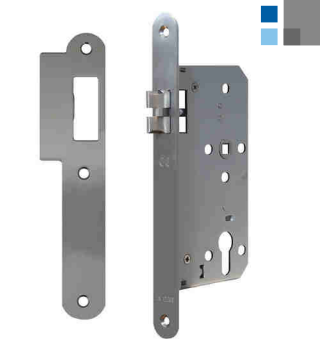
- Insteek projectslot met gesloten kast in verzinkt staal van 1,5 mm dikte
- Toiletslot met dag- en nachtschoot
- Massieve dagfluisterschoot (anti-wrijving) in RVS
- Massieve nachtschoot in RVS met enkele toer
- RVS versterkte kruknoot, zelfklemmend
- RVS voorplaat 24 mm met afgeronde hoeken, 3 mm
- RVS keerbare sluitplaat, afgeronde hoeken, 1,5 mm
- Voorzien van patentgaten
- Conform volgens de norm EN 12209 (klasse 3)
- Bij bestelling vermelden: aantal en artikelnummer



Afstand	Kruknoot	Doornmaat	Eenheid	Afwerking	Code
78	8	60	stuk	MAT GEBORSTELD	<b>100540 DIN-LI</b>
78	8	60	stuk	MAT GEBORSTELD	<b>100541 DIN-RE</b>

### Loopslot met fluisterschoot

- Insteek projectslot met gesloten kast in verzinkt staal van 1,5 mm dikte
- Loopslot met dagschoot
- Massieve dagfluisterschoot (anti-wrijving) in RVS
- RVS versterkte kruknoot, zelfklemmend
- RVS voorplaat 24 mm met afgeronde hoeken, dikte 3 mm
- RVS keerbare sluitplaat, afgeronde hoeken, dikte 1,5 mm
- Voorzien van patentgaten
- Conform volgens de norm EN 12209 (klasse 3)
- Bij bestelling vermelden: aantal en artikelnummer



Kruknoot	Doornmaat	Eenheid	Afwerking	Code
8	60	stuk	MAT GEBORSTELD	<b>100545 DIN-LI</b>
8	60	stuk	MAT GEBORSTELD	<b>100546 DIN-RE</b>

**Insteek RVS project-magneetsloten**

## Insteek RVS project-magneetsloten

### Cilinderslot

- Insteek projectslot met gesloten kast in verzinkt staal van 1,5 mm dikte
- Cilinderslot met dag- en nachtschoot
- Magnetische dagschoot in kunststof
  - > geruisarme sluiting
  - > gelijkliggende hoogwaardige optiek
  - > weinig slijtage vermits geen aanslag tegen de sluitplaat
  - > onderhoudsvrije dagschoot (smeren niet nodig)
- Massieve nachtschoot in RVS met dubbele toer
- RVS versterkte kruknoop, zelfklemmend
- RVS voorplaat met afgeronde hoeken, dikte 3 mm
- RVS sluitplaat (20 mm) met afgeronde hoeken, dikte 3 mm, met magneetslede
- Voorzien van patentgaten
- Conform volgens de norm EN 12209
- Bij bestelling vermelden: aantal en artikelnummer



Afstand	Kruknoop	Voorplaat	Doornmaat	Eenheid	Afwerking	Code
72	8	20	55	stuk	MAT GEBORSTELD	<b>100550</b>
72	8	24	60	stuk	MAT GEBORSTELD	<b>101550</b>

### Cilinderslot - black

- Insteek projectslot met gesloten kast in verzinkt staal van 1,5 mm dikte
- Cilinderslot met dag- en nachtschoot
- Magnetische dagschoot in kunststof
  - > geruisarme sluiting
  - > gelijkliggende hoogwaardige optiek
  - > weinig slijtage vermits geen aanslag tegen de sluitplaat
  - > onderhoudsvrije dagschoot (smeren niet nodig)
- Massieve nachtschoot in RVS met dubbele toer
- RVS versterkte kruknoop, zelfklemmend
- RVS voorplaat met afgeronde hoeken, dikte 3 mm, afwerking zwart
- RVS sluitplaat (20 mm) met afgeronde hoeken, dikte 3 mm, met magneetslede, afwerking zwart
- Voorzien van patentgaten
- Conform volgens de norm EN 12209
- Bij bestelling vermelden: aantal en artikelnummer



Afstand	Kruknoop	Voorplaat	Doornmaat	Eenheid	Afwerking	Code
72	8	20	55	stuk	ZWART	<b>100551</b>
72	8	24	60	stuk	ZWART	<b>101551</b>



## Insteek RVS project-magneetsloten

### Cilinderslot - white

- Insteek projectslot met gesloten kast in verzinkt staal van 1,5 mm dikte
- Cilinderslot met dag- en nachtschoot
- Magnetische dagschoot in kunststof
  - > geruisarme sluiting
  - > gelijkliggende hoogwaardige optiek
  - > weinig slijtage vermits geen aanslag tegen de sluitplaat
  - > onderhoudsvrije dagschoot (smeren niet nodig)
- Massieve nachtschoot in RVS met dubbele toer
- RVS versterkte kruknoot, zelfklemmend
- RVS voorplaat met afgeronde hoeken, dikte 3 mm, afwerking wit
- RVS sluitplaat (20 mm) met afgeronde hoeken, dikte 3 mm, met magneetslede, afwerking wit
- Voorzien van patentgaten
- Conform volgens de norm EN 12209
- Bij bestelling vermelden: aantal en artikelnummer



Afstand	Kruknoot	Voorplaat	Doornmaat	Eenheid	Afwerking	Code
72	8	20	55	stuk	WIT	<b>100552</b>
72	8	24	60	stuk	WIT	<b>101552</b>

## Insteek RVS project-magneetsloten

### Toiletslot

- Insteek projectslot met gesloten kast in verzinkt staal van 1,5mm dikte.
- Toiletslot met dag- en nachtschoot
- Magnetische dagschoot in kunststof
  - > geruisarme sluiting
  - > gelijkliggende hoogwaardige optiek
  - > weinig slijtage vermits geen aanslag tegen de sluitplaat
  - > onderhoudsvrije dagschoot (smeren niet nodig)
- Massieve nachtschoot in RVS met enkele toer
- RVS versterkte kruknoop, zelfklemmend
- RVS voorplaat met afgeronde hoeken, dikte 3 mm
- RVS sluitplaat (20 mm) met afgeronde hoeken, dikte 3mm, met magneetslede
- Voorzien van patentgaten
- Conform volgens de norm EN 12209
- Bij bestelling vermelden: aantal en artikelnummer



Afstand	Kruknoop	Voorplaat	Doornmaat	Eenheid	Afwerking	Code
78	8	20	55	stuk	MAT GEBORSTELD	<b>100565</b>
78	8	24	60	stuk	MAT GEBORSTELD	<b>101565</b>

### Toiletslot - black

- Insteek projectslot met gesloten kast in verzinkt staal van 1,5mm dikte.
- Toiletslot met dag- en nachtschoot
- Magnetische dagschoot in kunststof
  - > geruisarme sluiting
  - > gelijkliggende hoogwaardige optiek
  - > weinig slijtage vermits geen aanslag tegen de sluitplaat
  - > onderhoudsvrije dagschoot (smeren niet nodig)
- Massieve nachtschoot in RVS met enkele toer
- RVS versterkte kruknoop, zelfklemmend
- RVS voorplaat met afgeronde hoeken, dikte 3 mm, afwerking zwart
- RVS sluitplaat (20 mm) met afgeronde hoeken, dikte 3mm, met magneetslede, afwerking zwart
- Voorzien van patentgaten
- Conform volgens de norm EN 12209
- Bij bestelling vermelden: aantal en artikelnummer



Afstand	Kruknoop	Voorplaat	Doornmaat	Eenheid	Afwerking	Code
78	8	20	55	stuk	ZWART	<b>100566</b>
78	8	24	60	stuk	ZWART	<b>101566</b>

## Insteek RVS project-magneetsloten

### Toiletslot - white

- Insteek projectslot met gesloten kast in verzinkt staal van 1,5mm dikte.
- Toiletslot met dag- en nachtschoot
- Magnetische dagschoot in kunststof
  - > geruisarme sluiting
  - > gelijkliggende hoogwaardige optiek
  - > weinig slijtage vermits geen aanslag tegen de sluitplaat
  - > onderhoudsvrije dagschoot (smeren niet nodig)
- Massieve nachtschoot in RVS met enkele toer
- RVS versterkte kruknoot, zelfklemmend
- RVS voorplaat met afgeronde hoeken, dikte 3 mm, afwerking wit
- RVS sluitplaat (20 mm) met afgeronde hoeken, dikte 3mm, met magneetslede, afwerking wit
- Voorzien van patentgaten
- Conform volgens de norm EN 12209
- Bij bestelling vermelden: aantal en artikelnummer



Afstand	Kruknoot	Voorplaat	Doornmaat	Eenheid	Afwerking	Code
78	8	20	55	stuk	WIT	<b>100567</b>
78	8	24	60	stuk	WIT	<b>101567</b>

## Insteek RVS project-magneetsloten

### Loopslot

- Insteek projectslot met gesloten kast in verzinkt staal van 1,5 mm dikte
- Loopslot met dagschoot
- Magnetische dagschoot in kunststof
  - > geruisarme sluiting
  - > gelijkliggende hoogwaardige optiek
  - > weinig slijtage vermits geen aanslag tegen de sluitplaat
  - > onderhoudsvrije dagschoot (smeren niet nodig)
- RVS versterkte kruknoot, zelfklemmend
- RVS voorplaat met afgeronde hoeken, dikte 3 mm
- RVS sluitplaat (20 mm) met afgeronde hoeken, dikte 3 mm, met magneetslede
- Voorzien van patentgaten
- Conform volgens de norm EN 12209
- Bij bestelling vermelden: aantal en artikelnummer



Kruknoot	Voorplaat	Doornmaat	Eenheid	Afwerking	Code
8	20	55	stuk	MAT GEBORSTELD	<b>100560</b>
8	24	60	stuk	MAT GEBORSTELD	<b>101560</b>

### Loopslot - black

- Insteek projectslot met gesloten kast in verzinkt staal van 1,5 mm dikte
- Loopslot met dagschoot
- Magnetische dagschoot in kunststof
  - > geruisarme sluiting
  - > gelijkliggende hoogwaardige optiek
  - > weinig slijtage vermits geen aanslag tegen de sluitplaat
  - > onderhoudsvrije dagschoot (smeren niet nodig)
- RVS versterkte kruknoot, zelfklemmend
- RVS voorplaat met afgeronde hoeken, dikte 3 mm, afwerking zwart
- RVS sluitplaat (20 mm) met afgeronde hoeken, dikte 3 mm, met magneetslede, afwerking zwart
- Voorzien van patentgaten
- Conform volgens de norm EN 12209
- Bij bestelling vermelden: aantal en artikelnummer



Kruknoot	Voorplaat	Doornmaat	Eenheid	Afwerking	Code
8	20	55	stuk	ZWART	<b>100561</b>
8	24	60	stuk	ZWART	<b>101561</b>

## Insteek RVS project-magneetsloten

### Loopslot - white

- Insteek projectslot met gesloten kast in verzinkt staal van 1,5 mm dikte
- Loopslot met dagschoot
- Magnetische dagschoot in kunststof
  - > geruisarme sluiting
  - > gelijkliggende hoogwaardige optiek
  - > weinig slijtage vermits geen aanslag tegen de sluitplaat
  - > onderhoudsvrije dagschoot (smeren niet nodig)
- RVS versterkte kruknoot, zelfklemmend
- RVS voorplaat met afgeronde hoeken, dikte 3 mm, afwerking wit
- RVS sluitplaat (20 mm) met afgeronde hoeken, dikte 3 mm, met magneetslede, afwerking wit
- Voorzien van patentgaten
- Conform volgens de norm EN 12209
- Bij bestelling vermelden: aantal en artikelnummer



Kruknoot	Voorplaat	Doornmaat	Eenheid	Afwerking	Code
8	20	55	stuk	WIT	<b>100562</b>
8	24	60	stuk	WIT	<b>101562</b>

**Insteek RVS project-magneetsloten****Blind klavierslot**

- Insteek projectslot met gesloten kast in verzinkt staal van 1,5 mm dikte
- Blind klavierslot met dag- en nachtschoot
- Magnetische dagschoot in kunststof
  - > geruisarme sluiting
  - > gelijkliggende hoogwaardige optiek
  - > weinig slijtage vermits geen aanslag tegen de sluitplaat
  - > onderhoudsvrije dagschoot (smeren niet nodig)
- Massieve nachtschoot in RVS met dubbele toer
- RVS versterkte kruknoop, zelfklemmend
- RVS voorplaat met afgeronde hoeken, dikte 3 mm
- RVS sluitplaat (20 mm) met afgeronde hoeken, dikte 3mm, met magneetslede
- Voorzien van patentgaten
- Conform volgens de norm EN 12209
- RVS voorplaat 20mm met afgeronde hoeken, dikte 3 mm
- Bij bestelling vermelden: aantal en artikelnummer



Afstand	Kruknoop	Voorplaat	Doornmaat	Eenheid	Afwerking	Code
72	8	20	55	stuk	MAT GEBORSTELD	<b>100555</b>
72	8	24	60	stuk	MAT GEBORSTELD	<b>101555</b>

**Blind klavierslot - black**

- Insteek projectslot met gesloten kast in verzinkt staal van 1,5 mm dikte
- Blind klavierslot met dag- en nachtschoot
- Magnetische dagschoot in kunststof
  - > geruisarme sluiting
  - > gelijkliggende hoogwaardige optiek
  - > weinig slijtage vermits geen aanslag tegen de sluitplaat
  - > onderhoudsvrije dagschoot (smeren niet nodig)
- Massieve nachtschoot in RVS met dubbele toer
- RVS versterkte kruknoop, zelfklemmend
- RVS voorplaat met afgeronde hoeken, dikte 3 mm, afwerking zwart
- RVS sluitplaat (20 mm) met afgeronde hoeken, dikte 3mm, met magneetslede, afwerking zwart
- Voorzien van patentgaten
- Conform volgens de norm EN 12209
- RVS voorplaat 20mm met afgeronde hoeken, dikte 3 mm
- Bij bestelling vermelden: aantal en artikelnummer



Afstand	Kruknoop	Voorplaat	Doornmaat	Eenheid	Afwerking	Code
72	8	20	55	stuk	ZWART	<b>100556</b>
72	8	24	60	stuk	ZWART	<b>101556</b>

## Insteek RVS project-magneetsloten

### Blind klavierslot - white

- Insteek projectslot met gesloten kast in verzinkt staal van 1,5 mm dikte
- Blind klavierslot met dag- en nachtschoot
- Magnetische dagschoot in kunststof
  - > geruisarme sluiting
  - > gelijkliggende hoogwaardige optiek
  - > weinig slijtage vermits geen aanslag tegen de sluitplaat
  - > onderhoudsvrije dagschoot (smeren niet nodig)
- Massieve nachtschoot in RVS met dubbele toer
- RVS versterkte kruknoot, zelfklemmend
- RVS voorplaat met afgeronde hoeken, dikte 3 mm, afwerking wit
- RVS sluitplaat (20 mm) met afgeronde hoeken, dikte 3mm, met magneetslede, afwerking wit
- Voorzien van patentgaten
- Conform volgens de norm EN 12209
- RVS voorplaat 20mm met afgeronde hoeken, dikte 3 mm
- Bij bestelling vermelden: aantal en artikelnummer



Afstand	Kruknoot	Voorplaat	Doornmaat	Eenheid	Afwerking	Code
72	8	20	55	stuk	WIT	<b>100557</b>
72	8	24	60	stuk	WIT	<b>101557</b>

## Insteek RVS project-magneetsloten

### Losse sluitplaat D/N

- Sluitplaat (20 mm) voor magneetslot
- Beschikbaar in RVS, afwerking zwart of wit
- Opgelet: sloten worden steeds verkocht inclusief sluitplaat  
Onderstaande artikelen kunnen apart besteld worden indien nood aan extra sluitplaten



Eenheid	Afwerking	Code
stuk	RVS	<b>100595</b>
stuk	ZWART	<b>100596</b>
stuk	WIT	<b>100597</b>

### Losse sluitplaat D/

- Sluitplaat (20 mm) voor magneetslot
- Beschikbaar in RVS, afwerking zwart of wit
- Opgelet: sloten worden steeds verkocht inclusief sluitplaat  
Onderstaande artikelen kunnen apart besteld worden indien nood aan extra sluitplaten



Afwerking	Code
INOX	<b>100580</b>
ZWART	<b>100581</b>
WIT	<b>100582</b>



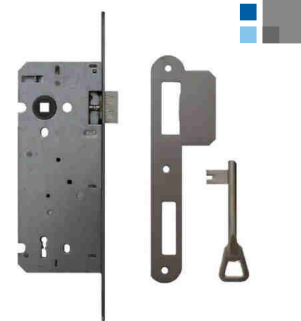
**Insteeksloten serie 110**

## PRO-LINE insteeksloten

### Insteeksloten serie 110

#### Blind klavierslot

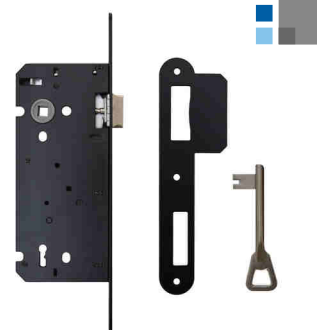
- Insteekslot met open kast in verzinkt staal van 1,2 mm dikte
- Blind klavierslot met dag- en nachtschoot
- Keerbare massieve dagschoot, zamac vernikkeld
- Massieve stalen nachtschoot met enkele toer
- Kruknoot uit kunststof
- RVS voorplaat 22 mm met afgeronde hoeken, 2,5 mm
- RVS keerbare sluitplaat, afgeronde hoeken, 1 mm
- Voorzien van patentgaten
- Bij bestelling vermelden: aantal en artikelnummer



Afstand	Kruknoot	Doornmaat	Eenheid	Code
110	8	55	stuk	<b>100600</b>
110	8	50	stuk	<b>100601</b>

#### Blind klavierslot - black

- Insteekslot met open kast in verzinkt staal van 1,2 mm dikte
- Blind klavierslot met dag- en nachtschoot
- Keerbare massieve dagschoot, zamac vernikkeld
- Massieve stalen nachtschoot met enkele toer
- Kruknoot uit kunststof
- RVS voorplaat 22 mm met afgeronde hoeken, 2,5 mm, afwerking zwart
- RVS keerbare sluitplaat, afgeronde hoeken, 1 mm, afwerking zwart
- Voorzien van patentgaten
- Bij bestelling vermelden: aantal en artikelnummer



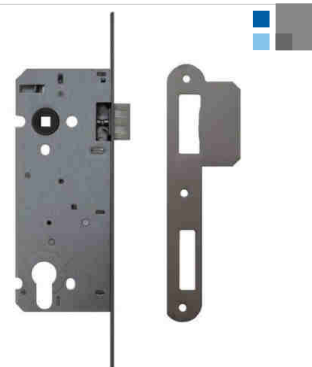
Afstand	Kruknoot	Doornmaat	Eenheid	Code
110	8	55	stuk	<b>100602</b>

## PRO-LINE insteeksloten

### Insteeksloten serie 110

#### Cilinderslot

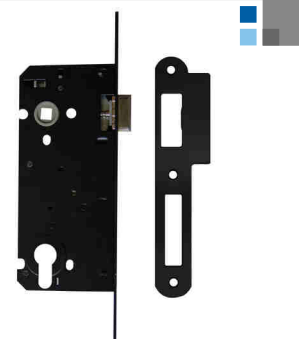
- Insteekslot met open kast in verzinkt staal van 1,2 mm dikte
- Cilinderslot met dag- en nachtschoot
- Keerbare massieve dagschoot, zamac vernikkeld
- Massieve stalen nachtschoot met enkele toer
- Kruknoop uit kunststof
- RVS voorplaat 22 mm met afgeronde hoeken, 2,5 mm
- RVS keerbare sluitplaat, afgeronde hoeken, 1 mm
- Voorzien van patentgaten
- Bij bestelling vermelden: aantal en artikelnummer



Afstand	Kruknoop	Doornmaat	Eenheid	Code
110	8	55	stuk	<b>100610</b>
110	8	50	stuk	<b>100611</b>

#### Cilinderslot - black

- Insteekslot met open kast in verzinkt staal van 1,2 mm dikte
- Cilinderslot met dag- en nachtschoot
- Keerbare massieve dagschoot, zamac vernikkeld
- Massieve stalen nachtschoot met enkele toer
- Kruknoop uit kunststof
- RVS voorplaat 22 mm met afgeronde hoeken, 2,5 mm, afwerking zwart
- RVS keerbare sluitplaat, afgeronde hoeken, 1 mm, afwerking zwart
- Voorzien van patentgaten
- Bij bestelling vermelden: aantal en artikelnummer



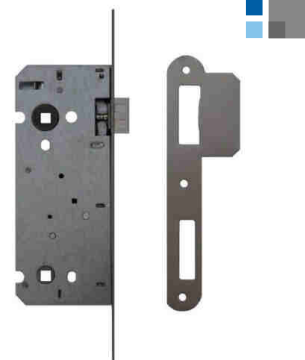
Afstand	Kruknoop	Doornmaat	Eenheid	Code
110	8	55	stuk	<b>100612</b>

## PRO-LINE insteeksloten

### Insteeksloten serie 110

#### Toiletslot

- Insteekslot met open kast in verzinkt staal van 1,2 mm dikte
- Toiletslot met dag- en nachtschoot
- Keerbare massieve dagschoot, zamac vernikkeld
- Massieve stalen nachtschoot met enkele toer
- Kruknoot uit kunststof
- RVS voorplaat 22 mm met afgeronde hoeken, 2,5 mm
- RVS keerbare sluitplaat, afgeronde hoeken, 1 mm
- Voorzien van patentgaten
- Bij bestelling vermelden: aantal en artikelnummer



Afstand	Kruknoot	Doornmaat	Eenheid	Code
116	8	55	stuk	<b>100605</b>
116	8	50	stuk	<b>100606</b>

#### Toiletslot - black

- Insteekslot met open kast in verzinkt staal van 1,2 mm dikte
- Toiletslot met dag- en nachtschoot
- Keerbare massieve dagschoot, zamac vernikkeld
- Massieve stalen nachtschoot met enkele toer
- Kruknoot uit kunststof
- RVS voorplaat 22 mm met afgeronde hoeken, 2,5 mm, afwerking zwart
- RVS keerbare sluitplaat, afgeronde hoeken, 1 mm, afwerking zwart
- Voorzien van patentgaten
- Bij bestelling vermelden: aantal en artikelnummer



Afstand	Kruknoot	Doornmaat	Eenheid	Code
116	8	55	stuk	<b>100607</b>

## PRO-LINE insteeksloten

### Insteeksloten serie 110

#### Losse sleutel

- Losse sleutel voor insteekslot 110
- Beschikbaar in nikkel en zwart



Eenheid	Afwerking	Code
stuk	Nikkel	100694
stuk	Zwart	100695

#### Losse keerbare sluitplaat

- Keerbare sluitplaat voor insteekslot 110
- Beschikbaar in RVS of afwerking zwart
- Opgelet: sloten worden steeds verkocht inclusief sluitplaat  
Onderstaande artikelen kunnen apart besteld worden indien nood aan extra sluitplaten



Eenheid	Afwerking	Code
stuk	RVS	100690
stuk	ZWART	100691



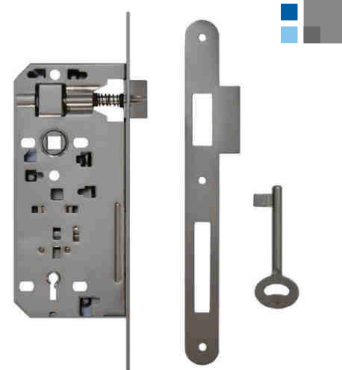
**Insteeksloten serie 90**

## PRO-LINE insteeksloten

### Insteeksloten serie 90

#### Blind klavierslot

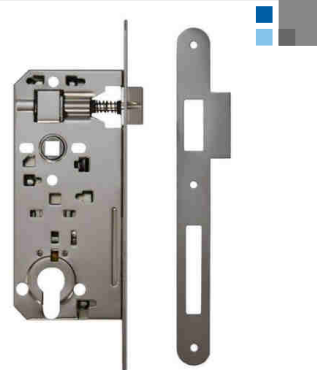
- Insteekslot met kast in verzinkt staal van 1,2 mm dikte
- Blind klavierslot met dag- en nachtschoot
- Keerbare massieve dagschoot, zamac vernikkeld
- Massieve stalen nachtschoot met dubbele toer
- Inox-look voorplaat 238 \* 22 mm met afgeronde hoeken, dikte 2,5 mm
- Inox-look keerbare sluitplaat, afgeronde hoeken, dikte 1,5 mm
- Voorzien van patentgaten
- Bij bestelling vermelden: aantal en artikelnummer



Afstand	Kruknoot	Doormaat	Eenheid	Afwerking	Code
90	8	50	stuk	INOX	100615

#### Cilinderslot

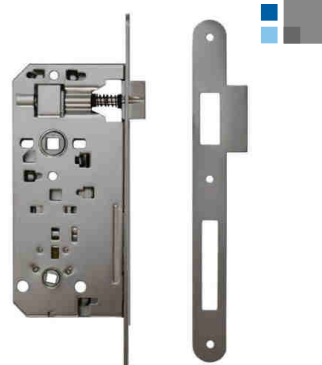
- Insteekslot met kast in verzinkt staal van 1,2 mm dikte
- Cilinderslot met dag- en nachtschoot
- Keerbare massieve dagschoot, zamac vernikkeld
- Massieve stalen nachtschoot met dubbele toer
- Inox-look voorplaat 238 \* 22 mm met afgeronde hoeken, dikte 2,5 mm
- Inox-look keerbare sluitplaat, afgeronde hoeken, dikte 1,5 mm
- Voorzien van patentgaten
- Bij bestelling vermelden: aantal en artikelnummer



Afstand	Kruknoot	Doormaat	Eenheid	Afwerking	Code
90	8	50	stuk	INOX	100625

#### Toiletslot

- Insteekslot met kast in verzinkt staal van 1,2 mm dikte
- Toiletslot met dag- en nachtschoot
- Keerbare massieve dagschoot, zamac vernikkeld
- Massieve stalen nachtschoot met dubbele toer
- Inox-look voorplaat 238 \* 22 mm met afgeronde hoeken, dikte 2,5 mm
- Inox-look keerbare sluitplaat, afgeronde hoeken, dikte 1,5 mm
- Voorzien van patentgaten
- Bij bestelling vermelden: aantal en artikelnummer



Afstand	Kruknoot	Doormaat	Eenheid	Afwerking	Code
90	8	50	stuk	INOX	100620





# Algemene verkoopvoorwaarden

## Art. 1

- Alle afgesloten contracten houden noodzakelijk vanwege de koper de aanvaarding in zonder voorbehoud van onze verkoopvoorwaarden en het afzien van zijn eventuele eigen algemene verkoopvoorwaarden.

## Art. 2

- Onze offertes zijn vrijblijvend en worden gedaan zonder verbintenis.

## Art. 3

- De goederen worden vervoerd op kosten en op risico van de koper.

## Art. 4

- Klachten betreffende de geleverde goederen kunnen niet aanvaard worden wanneer zij niet schriftelijk bij ons toekomen binnen de zeven dagen na levering.

## Art. 5

- Al onze facturen zijn betaalbaar op 30 dagen netto of kontant met 2% korting.

## Art. 6

- De geleverde koopwaar blijft eigendom zolang de volledige prijs niet is betaald.

## Art. 7

- Elke factuur onbetaald op haar vervaldag is van rechtswege en zonder aanmaning een interest van 9,8% per jaar verschuldigd vanaf de vervaldatum. Bij niet-betaling binnen de 8 dagen na het sturen van een aanmaning, zal de factuur verhoogd worden met een vaste onveranderlijke schadeloosstelling van 10% van het bedrag van de factuur met een minimum van €50,00. Bij gebrek aan betaling op de vervaldag van een enkele factuur evenals in geval van een protest ten laste van de koper zal de verkoper het recht hebben onmiddellijk betaling te eisen van alle vervallen en te vervallen bedragen, die door de koper nog verschuldigd zouden zijn uit welke hoofde het ook zij.

## Art. 8

- In geval van geschil dat in huidig contract zijn oorsprong vindt zijn de Rechtbanken van Dendermonde alleen bevoegd en dit zelfs in geval van meerdere verweerders, van dagvaarding in tussenkomst en vrijwaring. Geen enkele manier van betaling of uitvoering kan aan deze clausule van uitsluitende bevoegdheid verandering brengen. Alle inningskosten zijn ten laste van de koper.

## Art. 9

- Alle materialen die op zicht werden geleverd worden na één maand aangerekend.

Prijslijst exclusief BTW, geldig vanaf 01/2025.  
De algemene verkoopsvoorwaarden zijn van toepassing.  
Voor eventuele drukfouten en mogelijke onvolkomenheden stelt  
PROTEC international zich niet aansprakelijk.  
Wij behouden de mogelijkheid om een tussentijdse prijsaanpassing  
door te voeren.  
Vervangt en annuleert elke vorige prijslijst.

Januari 2025 © PROTEC international  
(Alle rechten voorbehouden)



Meerbos 10A | BE9260 - Wichelen  
Tel: +32(52)55.68.74 | Fax: +32(52)57.70.71  
Mail: [info@protecinternational.be](mailto:info@protecinternational.be) | [www.protecinternational.be](http://www.protecinternational.be)