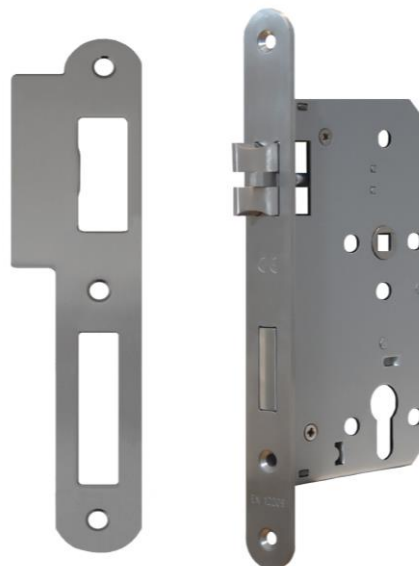


KENMERKEN

- > Insteek projectslot met gesloten kast in verzinkt staal van 1,5mm dikte.
- > Cilinderslot met dag- en nachtschoot.
- > Massieve dagfluisterschoot (anti-wrijving) in RVS.
- > Massieve nachtschoot in RVS met dubbele toer.
- > RVS versterkte kruknoot, zelfklemmend.
- > RVS voorplaat 24mm met afgeronde hoeken, dikte 3mm.
- > RVS keerbare sluitplaat, afgeronde hoeken, dikte 1,5mm.
- > Voorzien van patentgaten.
- > Conform volgens de norm EN 12209 (klasse 3).



BESCHIKBAARHEID

- > Afstand : 72mm.
- > Doornmaat : 60mm.
- > Kruknoot : 8mm.
- > Afwerking mat geborsteld.

Artikelcode :

Din-Links : 100535 (Belgisch rechts)

Din-Rechts : 100536 (Belgisch links)

info op

www.protecinternational.be voor alle maatvoering.

MATERIAAL

>Roestvast staal AISI304

Productfiche : maart 2023

PROTEC INTERNATIONAL

T +32(0)52 55 68 74 - F +32(0)52 57 70 71

info@protecinternational.be / www.protecinternational.be

Meerbos 10a / B-9260 Wichelen