

solidian•kelteks



solidian Briksey

— duurzame muurwapening
op rol

Instructie- en
toepassingsgids

De Briksey-gids biedt duidelijke stappen, technische gegevens en tips om de prestaties van metselwerk te optimaliseren – van installatie tot versterking, alles op één plek. Lees deze installatiegids zorgvuldig door voordat u de solidian Briksey gebruikt. Raadpleeg de verantwoordelijke bouwkundig ingenieur voor de uiteindelijke toepassing in een specifiek project en de naleving van voorschriften.

Distributie BENELUX door

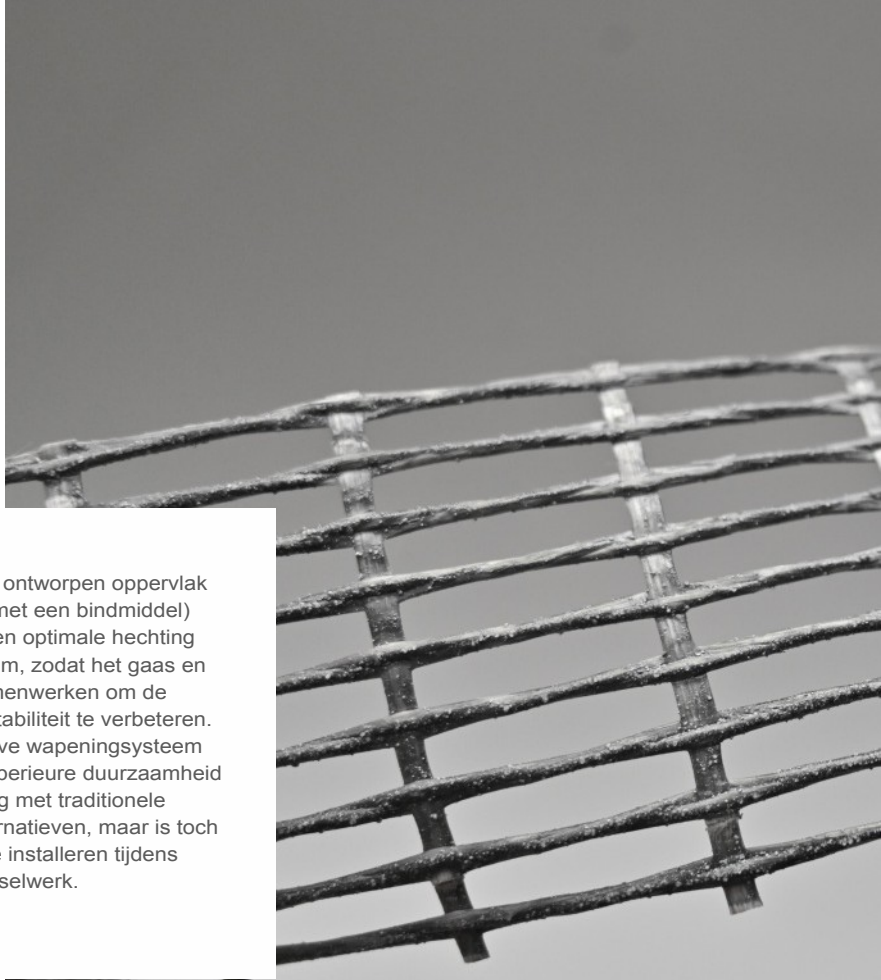


Intro

Wat is solidian Briksy?

solidian Briksy is een hightech, corrosie-ongevoelige wapening van alkali-resistent (AR) glasvezel, ontworpen voor het versterken van verlijmde -en metselwerkmuren. Dit innovatief product wordt gebruikt als voegwapening, geplaatst in de horizontale mortel- en lijmvoegen van baksteen- of blokmetselwerk – om muren sterker te maken en scheuren te voorkomen of het nu gaat om baksteen, silicaat of cellenbeton, terwijl het ook bijdraagt aan een betere scheur-beheersing in dekvloeren.

Het speciaal ontworpen oppervlak van Briksy (met een bindmiddel) zorgt voor een optimale hechting met mortel/lijm, zodat het gaas en de muur samenwerken om de structurele stabiliteit te verbeteren. Dit innovatieve wapeningsysteem biedt een superieure duurzaamheid in vergelijking met traditionele metalen alternatieven, maar is toch eenvoudig te installeren tijdens normaal metselwerk.



Waarom Briksy gebruiken?

Door Briksy in te bedden in de traditionele mortel, dunne mortel of andere bouwkundig geschikte lijmen of bindmiddelen, kunnen bouwers de draagkracht en scheurvastheid van een muur aanzienlijk verbeteren, wat resulteert in veiligere en duurzamere constructies. Briksy versterkt metselwerk van binnenuit. Het verhoogt de draagkracht en stabiliteit van muren aanzienlijk en biedt weerstand tegen trekspanningen, zodat scheurvorming vermeden of in hoge mate beperkt wordt. In tegenstelling tot staal zal Briksy nooit roesten,

zelfs in vochtige of buitenomgevingen, zodat de versterkte muren onderhoudsvrij en duurzaam blijven gedurende tientallen jaren. Of u nu een distributeur bent die op zoek is naar een betrouwbare, gemakkelijk te verkopen metseloplossing of een aannemer die op zoek is naar een gebruiksvriendelijk product om muren te versterken, Briksy biedt duidelijke voordelen om aan uw behoeften te voldoen. solidian Briksy is getest volgens EN 846-2 (hechtsterkte en verankeringslengte), wat de prestaties in metselwerktoepassingen valideert.

Duurzaamheid van het materiaal

Briksy wordt vervaardigd met hoogwaardige vezels en een robuuste harsmatrix die inherent corrosiebestendig zijn. Het hars beschermt de vezels effectief af van de alkalische omgeving van cementmortel, waardoor de wapening haar sterkte behoudt, ondanks blootstelling aan temperatuur-schommelingen, vocht en andere invloeden.

Deze duurzaamheid maakt Briksy geschikt voor zowel buiten- als binnentoepassingen - zelfs in agressieve omgevingen waar staal aangetast zou kunnen worden door corrosie.

(Raadpleeg bij extreme chemische blootstelling de fabrikant voor de meest geschikte productvariant).



Corrosie bestendige duurzaamheid

solidian Briksy is gemaakt van niet-metalen materialen (glasvezel), zodat het na verloop van tijd niet roest of corrodeert. Dit maakt het geschikt voor zowel binnen- als buitengebruik, zelfs in vochtige omgevingen of aan de kust, met langdurige weerstand tegen weersinvloeden en chemicaliën. Bovendien kan solidian Briksy dankzij de corrosiebestendige eigenschappen direct op de baksteen worden aangebracht.

Staal daarentegen moet worden geïnstalleerd met speling van de baksteenrand (meestal binnen de neutrale zone) om corrosierisico's te beperken. Het resultaat is een wapening die haar sterkte behoudt gedurende de hele levensduur van het gebouw, in tegenstelling tot staal dat kan degraderen en vlekken of schade aan de muur kan veroorzaken.

Belangrijkste voordelen

Briksy biedt tal van voordelen voor zowel bouwprofessionals als eindgebruikers. Dit zijn de belangrijkste voordelen:



Hoge prestaties

Versterkt muren effectief en minimaliseert het risico op scheuren veroorzaakt door structurele spanning of thermische uitzetting. Metselwerk gebouwd met solidian Briksy heeft een superieure scheurcontrole, wat resulteert in minder reparaties en een langere levensduur van de muur.



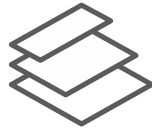
Gemakkelijke installatie

Wordt geleverd als flexibel gaas op rol dat eenvoudig ter plaatse te hanteren is. Het kan gemakkelijk op de gewenste lengte worden gesneden zonder speciaal gereedschap, waardoor de installatie snel en arbeidsefficiënt is. Bouwers kunnen solidian Briksy in de muur verwerken net zoals ze een normale mortelvoeg zouden leggen, zonder speciale training.



Verbeterde stabiliteit

solidian Briksy verhoogt het vermogen van de muur om belastingen te dragen en bewegingen te weerstaan aanzienlijk. Het versterkt in de eerste plaats de in-vlakke buigcapaciteit van metselwerk (waardoor de muur beter bestand is tegen horizontale krachten en buiging) en biedt ook versterking tegen bewegingen buiten het vlak, zoals uitpuilen of kantelen.



Diverse breedtes

Om tegemoet te komen aan verschillende projectbehoeften wordt solidian Briksy aangeboden in verschillende breedtes (van smalle stroken tot brede matten) die passen bij verschillende muurdiktes en baksteenformaten. Deze flexibiliteit betekent dat u alles kunt versterken, van een kleine gemetselde kolom tot een muur over de volle breedte of een muur van holle blokken, door simpelweg de juiste Briksy breedte te kiezen (zie Technische Specificaties). Architecten en ingenieurs kunnen de juiste maat kiezen voor een optimale dekking van de wapening in de dwarsdoorsnede van de muur.



Kosten effectief

solidian Briksy biedt een uitstekende prijs-prestatie-verhouding. De hoge sterkte en lange levensduur helpen de onderhouds- en reparatie-kosten tijdens de levensduur van het gebouw te verminderen. Omdat het corrosiebestendig is, kan het vaak duurdere oplossingen zoals roestvrijstalen voeg-wapening vervangen, wat geld bespaart, terwijl de prestaties behouden blijven. In feite biedt Briksy een betere prijs-prestatie-verhouding dan andere concurrerende (metalen) versterkingen, waardoor het een slimme keuze is voor kostenbewuste projecten, zonder afbreuk te doen aan de kwaliteit.



Duurzame oplossing

Het gebruik van solidian Briksy draagt bij aan duurzamer bouwen. Door scheuren en structurele schade te voorkomen, verlengt het de levensduur van metselwerk-constructies, waardoor frequente renovaties of verbouwingen minder vaak nodig zijn. De corrosiebestendige aard betekent minder materiaalverspilling na verloop van tijd (geen roestend metaal om te vervangen) en helpt de integriteit van muren te behouden, zelfs in zware omstandigheden. Bouwers kunnen "solide bouwen" met Briksy - duurzame muren creëren en de milieu-impact verminderen die gepaard gaat met reparatiematerialen en -processen.

Assortiment

Geschikt voor alle baksteentypes

solidian Briksy is een composietmat gemaakt van hoogwaardige vezels en een duurzame harsmatrix. De **glasversie** (solidian Briksy) is gemaakt van alkalibestendige glasvezels in lengterichting met hars en glasvezels in de dwarsrichting voor stabiliteit, beide geïmpregneerd met een speciale matrix-combinatie. solidian Briksy is ontworpen om goed te hechten met traditionele of dunnelaag mortels, of andere structureel geschikte lijmen of bindmiddelen.

	Materiaal	Breedte	Gewicht	Lengte
	[type]	[mm]	[g/m ²]	[m]
solidian Briksy 40	AR Glas	40	860	50
solidian Briksy 50	AR Glas	50	860	50
solidian Briksy 75	AR Glas	75	860	50
solidian Briksy 100	AR Glas	100	860	50
solidian Briksy 150	AR Glas	150	860	50

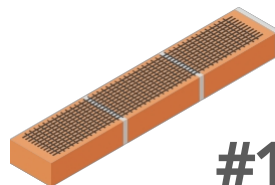


Elke rol biedt een lange doorlopende strook wapening die ter plaatse op lengte kan worden gesneden. (Lange rollen minimaliseren het aantal lassen/overlappen dat nodig is).

Dikte: Het gaas is dun en ligt plat in de mortelvoeg. Dit betekent dat het volledig kan worden ingebed in de dikte van de mortelvoeg, zonder uit te steken.

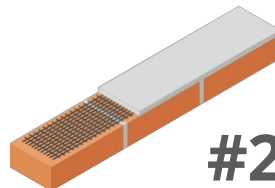
Installatie gids

Briksy wordt ingebed in de horizontale mortelvoegen, terwijl de muur wordt opgebouwd. Het installatieproces is eenvoudig en vergelijkbaar met het gebruik van traditionele voegwapening van het laddertype, met een paar eenvoudige overwegingen.



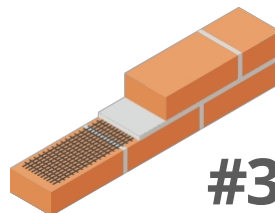
#1

solidian Briksy toepassen op de stenen



#2

Breng een laag mortel/bindmiddel aan



#3

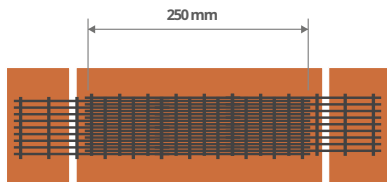
Plaats de steen op de plaats

Toepassing

Strategie voor de afstand tussen bedvoegwapening

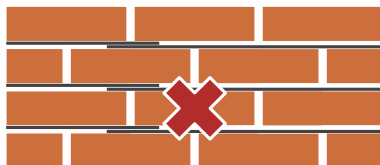
Voordat je begint met het leggen van de elementen, moet je precies plannen waar de Briksy strips worden geplaatst. Gewoonlijk wordt bedvoegwapening geïnstalleerd op verticale intervallen van niet meer dan 500 mm (ongeveer om de 3 tot 4 lagen baksteen). In gebieden met een matig tot hoog seismisch risico vereisen bouwvoorschriften (bijv. Eurocode 8 en de Italiaanse NTC 2018) wapening op deze intervallen voor de rest van de muur. Markeer deze aangewezen voegen op je ontwerp of op de eerste baan bakstenen (bijvoorbeeld te beginnen met de voeg direct boven de fundering, dan elke vierde baan).

De installatieaanbevelingen in deze handleiding zijn uitsluitend bedoeld als algemene leidraad en vormen geen bindende technische instructies. De uiteindelijke installatiemethoden en de geschiktheid van het product moeten worden geverifieerd door gekwalificeerde vakmensen op basis van project specifieke vereisten en in overeenstemming met toepasselijke lokale normen en voorschriften. Voor verder technisch advies of verduidelijking kunt u contact opnemen met ons technisch team.



Overlappend (bovenaanzicht)

- ! Overlap opeenvolgende stroken Briksy minstens 250 mm om een ononderbroken wapeningspad te creëren.



Overlappend (zijaanzicht)

- ! Vermijd om overlappings direct boven elkaar uit te lijnen. Verspreid ze om te voorkomen dat er een zwak vlak ontstaat.



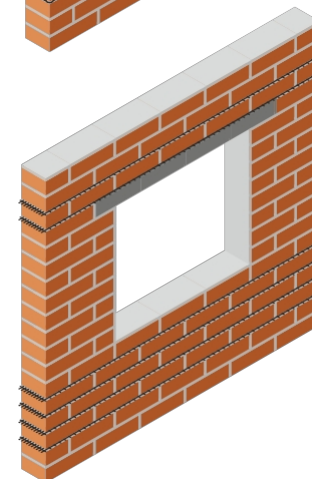
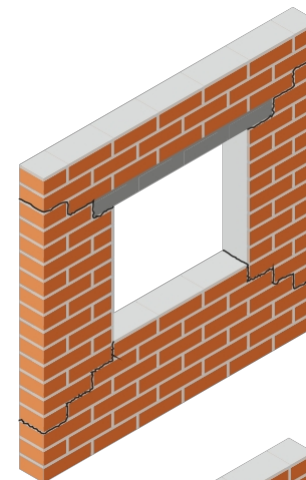
Overlappend (zijaanzicht)

- ! Controleer de uitlijning regelmatig zodat er geen overlappings zijn op dezelfde verticale lijn in aangrenzende vakken.

Controle van spanningsvlakken bij openingen

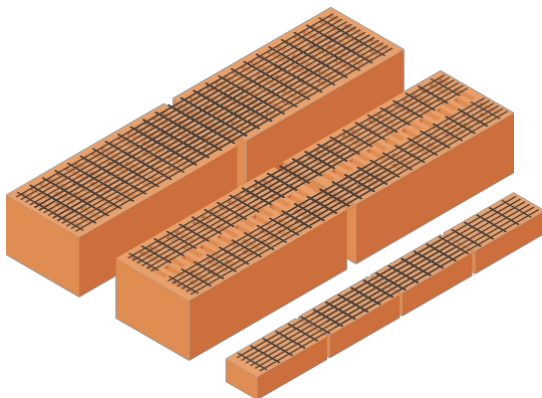
Hoge trekspanningen hopen zich vaak op rond ramen, deuren en andere openingen, wat kan leiden tot scheurvorming. Om dit aan te pakken zijn onderstaande tips belangrijk:

- **Plaatsing van de wapening:** Installeer Briksy in de eerste twee bedvoegen direct boven en onder de opening.
- **Overlapvereiste:** Zorg ervoor dat aangrenzende stroken elkaar minstens 250 mm overlappen, zodat een ononderbroken wapeningsband ontstaat.
- **Installatietip:** Teken de vereiste voegen vooraf af op je lay-out voor een nauwkeurige plaatsing tijdens het metselen.
- **Technisch inzicht:** Door een ononderbroken wapeningszone te creëren, helpt Briksy gelokaliseerde spanningen gelijkmatig te verdelen, waardoor het risico van scheurvorming rond openingen afneemt.



Zorg dat je de juiste Briksy breedte hebt voor je muurtype

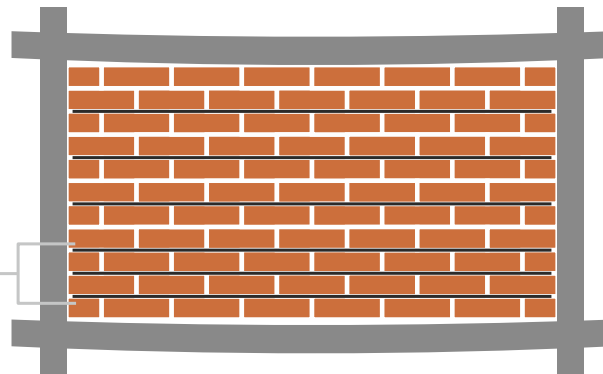
Gebruik bijvoorbeeld het bredere gaas voor een muur van volledige dikte of een smallere strook voor een baksteenfmeer of scheidingsmuur van één laag. Bovendien kan bij het werken met brede bakstenen de dünnere Briksy in een dubbele laag direct aan de baksteenranden worden aangebracht voor een versterkte wapening waar de spanningen het hoogste zijn.



Speciale versterking overwegingen

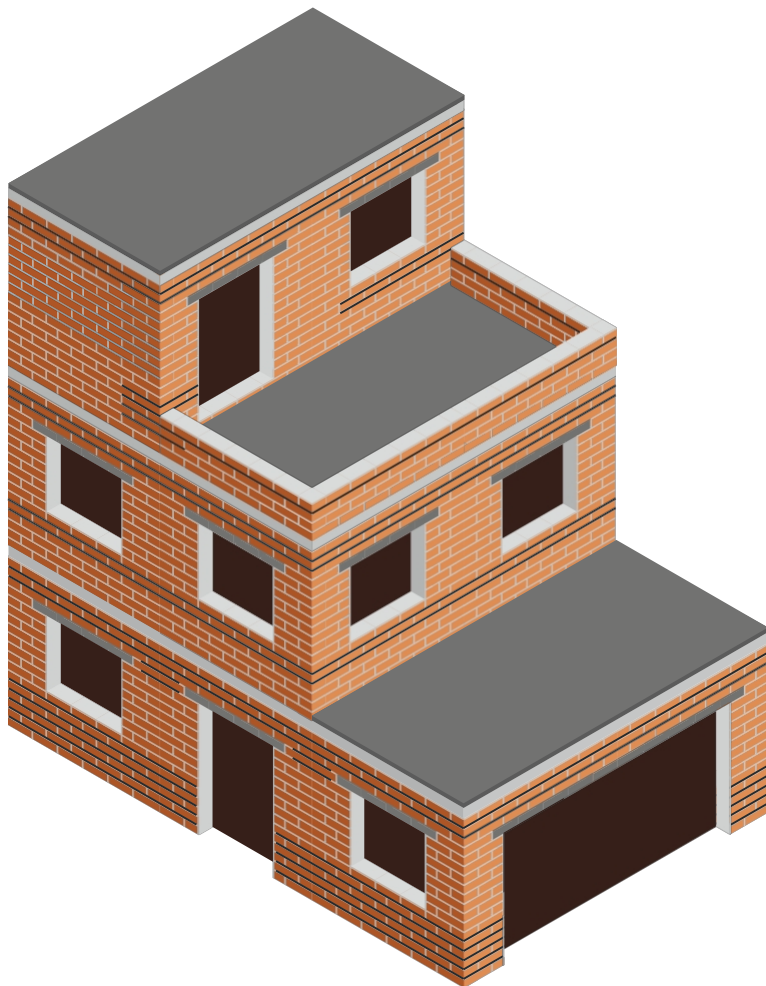
Overgangszone boven de vloerplaat:

Voor de eerste paar lagen direct boven de vloerplaat wordt aanbevolen om Briksy in elke beddingvoeg aan te brengen. Deze versterkte wapening in de kritieke overgangszone zorgt ervoor dat het muursegment - dat wordt blootgesteld aan de hoogste verticale belastingen - vanaf het begin grondig wordt ondersteund.



Buitenmuren of schuttingen op oneffen terrein:

Voor betonnen omheiningen of buitenmuren gebouwd op oneffen terrein - waar vocht en variabele hardheid van de grond vroegtijdige scheurvorming kunnen veroorzaken - is extra wapening essentieel. Het installeren van Briksy in elke beddingvoeg in deze gebieden kan helpen om de risico's van differentiële zetting en door vocht veroorzaakte spanning te beperken, waardoor de duurzaamheid van de muur en de weerstand tegen scheuren worden verbeterd.



Zones met veel stress & gevelversterking

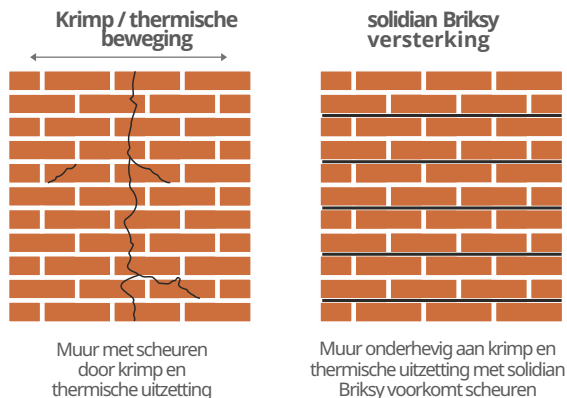
Metselwerkconstructies hebben vaak te maken met geconcentreerde spanningen aan muurranden, in de buurt van openingen en in hoge geveldelen. Dankzij de corrosiebestendige samenstelling kan Briksey direct aan de rand van de muur worden geïnstalleerd en zorgt het voor onmiddellijke versterking tegen windbelasting en dwarskrachten. In hoge gevels verbetert het installeren van Briksey op kleinere verticale afstanden (bijv. om de 200-300 mm) de laterale stabiliteit, waardoor de muur beter bestand is tegen winddruk en andere dynamische belastingen. Deze gerichte wapeningsstrategie is ideaal voor industriële en grootschalige gebouwen, waar robuuste structurele prestaties essentieel zijn.

- **Ideaal voor veeleisende omgevingen:** Doordat Briksey bestand is tegen vocht en agressieve omgevingsfactoren, is het bijzonder geschikt voor het versterken van muren in industriële **opslagfaciliteiten en grootschalige gebouwen.**

Deze innovatieve aanpak maakt Briksey tot een optimale oplossing voor het bereiken van robuuste bescherming tegen windbelasting en het garanderen van duurzaamheid op lange termijn in zelfs de meest uitdagende omstandigheden.

Minimaliseren van scheuren door materiaal verplaatsing

Metselwerk wanden ondergaan van nature lichte verschuivingen als gevolg van materiaalkrimp en thermische uitzettingseffecten, die vooral zichtbaar zijn bij langere wandoverspanningen. Door Briksy op regelmatige afstanden (meestal om de 500 mm) als voegversterking te integreren, creëert u een continu treknetwerk dat deze bewegingen effectief opvangt.

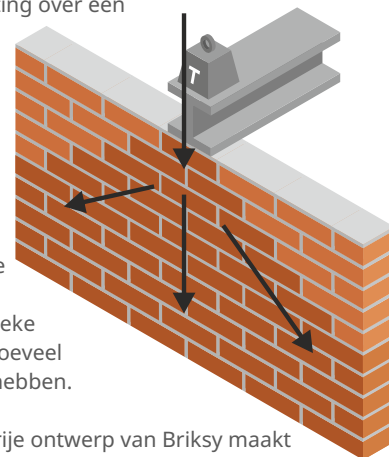


Deze aanpak helpt het ontstaan van scheuren te minimaliseren, zelfs in grote wanddelen. Dankzij de niet-corrosieve, hoogwaardige samenstelling is Briksy een uitstekende oplossing voor zowel binnen- als buiten-toepassingen, waardoor de structurele integriteit op lange termijn en een strak, ononderbroken uiterlijk worden gegarandeerd.

Geconcentreerd beheren van belastingen (puntbelastingen)

Zwaar geconcentreerde belastingen – van constructie-elementen, ankers of speciale bevestigingen – kunnen hoge trekspanningen veroorzaken in bepaalde delen van een metselwerkmuur.

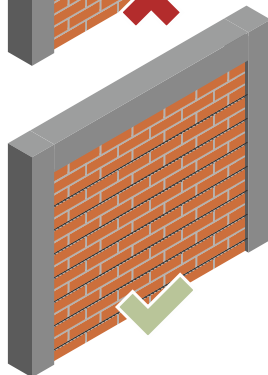
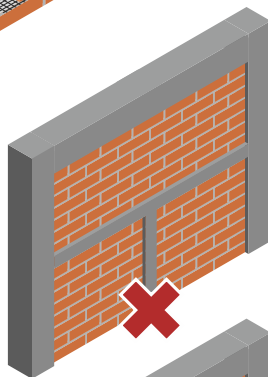
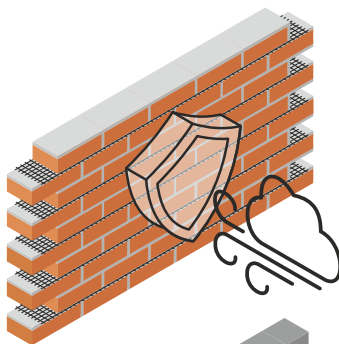
Zonder geschikte versterking kunnen deze spanningen leiden tot scheuren of defecten. Door Briksy in meerdere opeenvolgende bedvoegen onder het draagpunt te installeren, wordt de belasting over een groter gebied verdeeld, waardoor de uniformiteit van de muur behouden blijft en de behoefte aan extra stijve steunen wordt verminderd. Controleer altijd of de contactspanning niet hoger is dan de druksterkte van het metselwerk en raadpleeg de projectspecifieke richtlijnen om te bepalen hoeveel voegen versterking nodig hebben.



Het lichtgewicht, corrosievrije ontwerp van Briksy maakt een nauwkeurige plaatsing mogelijk, precies waar dat nodig is, waardoor een effectieve spanningsverdeling en een langdurige structurele integriteit worden gegarandeerd.

Randversterking voor bescherming tegen windbelasting

Grote industriële faciliteiten en uitgestrekte commerciële gebouwen worden vaak blootgesteld aan intense windkrachten. Traditionele versterkingen worden doorgaans in de neutrale zone van de muur geplaatst om corrosie te voorkomen, waardoor de buitenrand minder goed beschermd is. Briksy, met zijn niet-corrosieve eigenschappen, kan direct aan de rand van de muur worden geïnstalleerd. Deze strategische plaatsing zorgt ervoor dat de versterking onmiddellijk wordt geactiveerd wanneer er windbelasting optreedt.



Vervanging van dwarsbalken in hoge muren

Solidian Briksy biedt een baanbrekend alternatief voor traditionele gewapende betonnen dwarsbalken, voor alle soorten bakstenen muren hoger dan 3 meter - waar seismische voorschriften en installatie-voorschriften op het gebied van engineering doorgaans horizontale dwarsbalken vereisen om knikken buiten het vlak te voorkomen, en de algehele stabiliteit van de muur te verbeteren. Het ter plaatse bouwen van deze betonnen dwarsbalken vereist uitgebreide bekisting, wapening, storten, uithardingstijd en coördinatie met structurele elementen, wat resulteert in aanzienlijke extra kosten op vlak van materiaal en werkuren.

Solidian Briksy, met zijn alkalibestendige AR-glasvezelgaas, geïntegreerd in mortelvoegen op bepaalde verticale intervallen, zorgt voor een continue wapening over de gehele hoogte van de muur. Dit gaas verbetert zowel de afschuifsterkte in het vlak als de buigcapaciteit buiten het vlak en vervangt effectief de structurele rol van dwarsbalken door scheurvorming en zijdelingse verplaatsing te beheersen.

Technisch gegevensblad

solidian Briksy

Specificatie		Eenheid	Waarde	Tolerantie	Standaard
Vezelmateriaal	AR-glas	-	-	-	-
kromming	Glasvezel	-	-	-	-
Vezelmateriaal inslag	Styreen-butadien +	%	≥16	-	ISO 1887
Impregnatiemateriaal	Vulstof* -	g/m ²	620	± 8%	ISO 3374
Basisgewicht	Rol	-	-	-	-
Vorm			40	± 5 mm	
			50	± 5 mm	
Breedte	-	mm	75	± 10 mm	ISO 22198
			100	± 10 mm	
			150	± 10 mm	
Lengte	-	m	30, 50	-	ISO 22198
	Ketting	mm ² mm ²	1,81	-	berekend
Vezeldoorsnede	Inslag		0,92	-	berekend
	Ketting	mm mm	8,3	-	Interne methode
	Inslag		33,3	-	RUP MOO KEL
Vervormbaarheid	-	-	laag	-	EN 845-3+ A1, Tabel 4

Specificatie		Eenheid	Waarde	Tolerantie	Standaard
Brekende kracht	Ketting	kN/m	180	-	ISO 10406-1
Karakteristieke waarde	Inslag	kN/m	30	-	ISO 10406-1
Brekende kracht	Ketting	kN/m	406	-	ISO 10406-1
Gemiddelde waarde	Inslag	kN/m	31	-	ISO 10406-1
Treksterkte van de vezel	Ketting	Mpa	1.869	-	ISO 10406-1
dwarsdoorsnede Gemiddelde waarde	Inslag	Mpa	1.146	-	ISO 10406-1
Treksterkte van de vezel	Ketting	Mpa	≥ 1.657	-	ISO 10406-1
dwarsdoorsnede Karakteristieke waarde	Inslag	Mpa	≥ 908	-	ISO 10406-1

Specificatie	Eenheid	Breedte van product	Aantal koorden per breedte	Waarde	Standaard	
Breekkracht Gemiddelde waarde	Ketting	kN	40 mm	5	17	Berekend op basis van productbreedte
			50 mm	6	20	
			75 mm	9	30	
			100 mm	12	40	
			150 mm	18	60	

Hechtsterkte Type metselwerkelementen en mortel

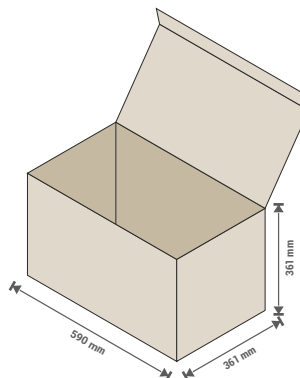
EN846-2

	Luchtgehalte	Buigtreksterkte (28 dagen)	Druksterkte (28 dagen)
Mortel voor normaal gebruik	9,5 %	1,8 Mpa	6,6 Mpa
Volle bakstenen 120 x 250 x 65 mm	-	-	43,4 MPa
Combinaties	Lengte van inbedding	Karakteristieke waarde van verbindingsterkte Vervorming van 1mm	Karakteristieke waarde van verbindingsterkte F_{max}
Volle bakstenen + mortel voor normaal gebruik + solidian Briksy Carbon 40	250 mm	1,8 Mpa	9,83 kN
Volle bakstenen + mortel voor normaal gebruik + solidian Briksy Carbon 75	250 mm	13,21 kN	17,84 kN

Verpakking

50m rollen

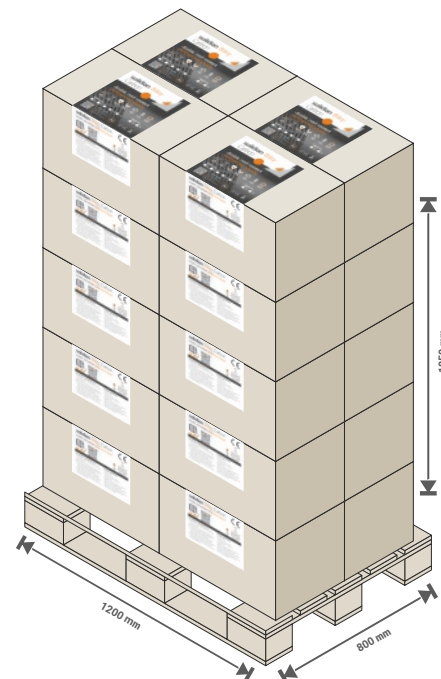
	Lengte	Rolls
	[m]	[pcs]
solidian Briksy 40	50	9
solidian Briksy 50	50	8
solidian Briksy 75	50	6
solidian Briksy 100	50	4
solidian Briksy 150	50	3



Verpakking afmetingen

590 x 361 x 361 mm

Opmerking: Briksy moet worden opgeslagen in een droge, afgedekte omgeving om het te beschermen tegen langdurige blootstelling aan UV-straling en stof. Bewaar rollen op een vlakke ondergrond of rechtop om vervorming te voorkomen. Bewaar het materiaal tot gebruik altijd in de originele verpakking om onbedoelde beschadiging van het gaas te voorkomen.



20 dozen per Euro-pallet

Over

solidian•kelteks

solidian&kelteks heeft zichzelf gevestigd als een toonaangevend bedrijf dat innovatieve oplossingen biedt om bouwconstructies te verbeteren. We zijn toegewijd aan onze klanten - het verstrekken van uitgebreide klanten-service en technische ondersteuning, en het voortdurend ontwikkelen van wereldwijde innovatieve vezelmateriaal oplossingen.

Met behulp van geavanceerde technologieën produceren we speciale wapeningsproducten op maat van uw behoeften. Onze functionele vezelroosters en composietversterkingen worden gebruikt om de prestaties te optimaliseren in een verscheidenheid aan toepassingen, waaronder beton, ultrahoogwaardig beton (UHPC), mortels op cementbasis, lijmen en andere droge mengsels.

**solidian & kelteks zijn
ISO 9001 en ISO 14001
gecertificeerd voor
kwaliteits- en
milieubeheer**

Met solidian briksy en onze andere producten willen we een revolutie teweegbrengen in de manier waarop de wereld bouwt met metselwerk en beton. Door zwaar, corrosiegevoelig staal te vervangen door lichtgewicht, corrosievrije composieten, maken we constructies mogelijk die sterker en duurzamer zijn. Onze slogan "build solid." vat onze missie samen: u helpen solide constructies te bouwen die de tand des tijds doorstaan. solidian & Kelteks zijn ISO 9001- en ISO 14001-gecertificeerd voor kwaliteits- en milieubeheer, wat onze toewijding aan uitmuntendheid en duurzaamheid in elk aspect van de productie onderstreept.



Hier voor jou



- Voor vragen, technische ondersteuning of het plaatsen van een bestelling voor solidian Briksy kunt u contact met ons opnemen. Ons team helpt distributeurs, ingenieurs en aannemers graag met al hun vragen en biedt begeleiding voor uw specifieke projectbehoeften.
- Ga voor meer productinformatie, downloadbare technische gegevensbladen en ontwerppreferenties naar [solidian-kelteks.com](https://www.solidian-kelteks.com). In de sectie Downloads vindt u de solidian Briksy flyer, technische gegevensbladen en goedkeuringen.
- solidian&kelteks staat achter zijn producten. We bieden advies en ondersteuning om ervoor te zorgen dat Briksy optimaal wordt benut in uw project. Neem gerust contact op met ons technisch team voor hulp bij ontwerpintegratie of met ons verkoopteam voor vragen over prijzen en distributie. Samen bouwen we aan solide en innovatieve structuren voor de toekomst.

Distributie BENELUX door



www.multifil.be

Windmolenstraat 38, 9700 Oudenaarde (geregistreerd kantoor) | Noordhinderstraat 9, bus 0301 | 8380 Zeebrugge (lokaal kantoor)
M +32 (0)476 89 33 92 | T +32 (0) 55 31 42 68 | info@multifil.be | BTW BE 0681. 919. 896