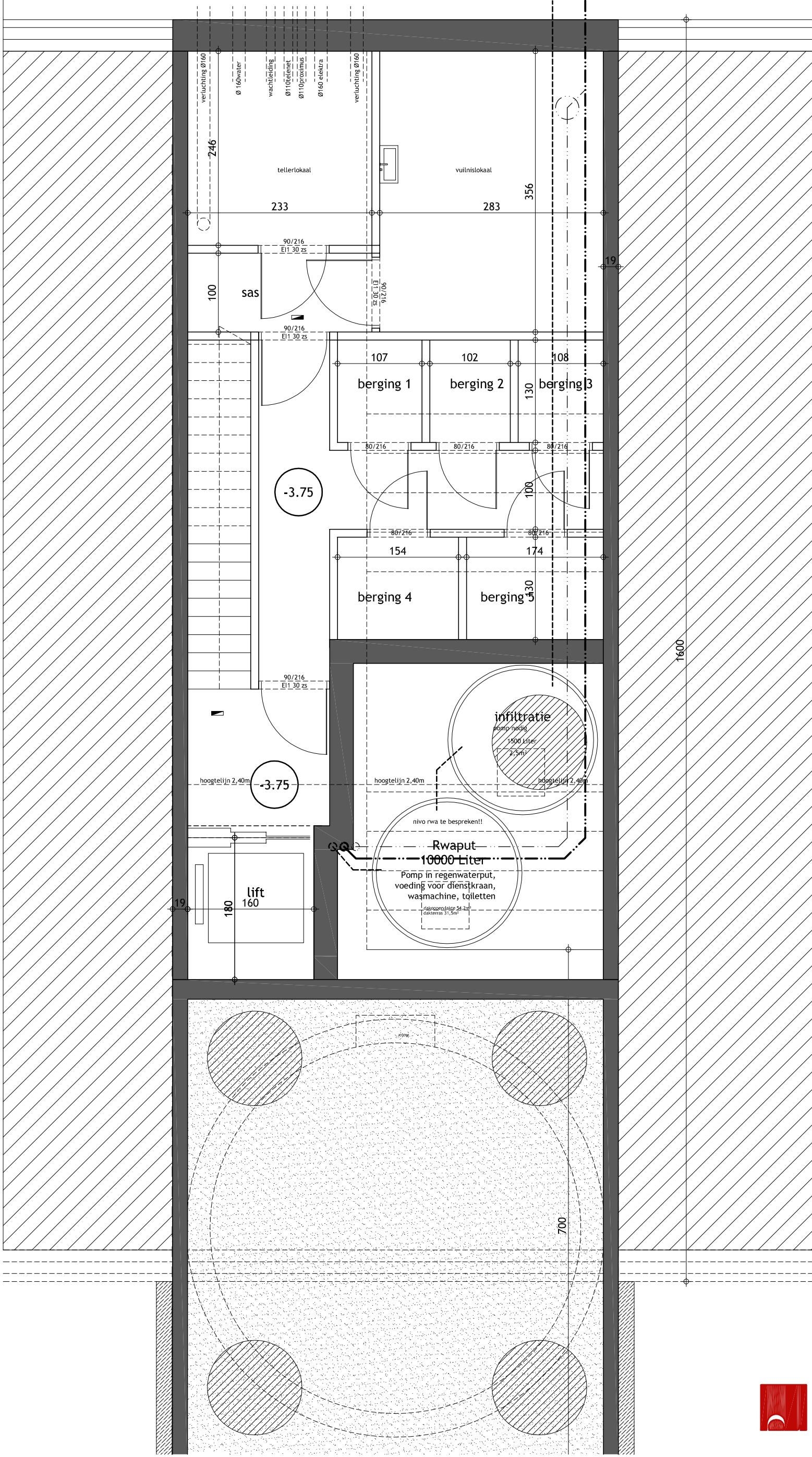


Kelder Albert I laan

Plannen onder voorbehoud van stabiliteit, techniek en ometing
Meubels zijn louter ter informatie weergegeven
Plaats en aantal kolommen te bepalen door ingenieur



Kalvekeetdijk 179 | B-8300 Knokke-Heist | T 050 63 07 70 | F 050 63 07 77 | info@projectarchitect.be | www.projectarchitect.be

bouwheer
Aedimar nv
Kalkhoevestraat 10, Waregem

eigenaar
Res. Dunas kelder

handtekening voor akkoord

wijzigingen	handtekening voor akkoord
A	
B	
C	
D	
E	
F	

Plannen onder voorbehoud van stabiliteit en techniek.
Meubels louter ter informatie.
Dit plan blijft steeds eigendom van bvba architectenbureau Piet Bailyu.
Geen reproductie zonder toelating.

Schaal **1/50**

Versie **11/09/23**
Datum
Medewerker **Hoogmartens S**

Res. Dunas