

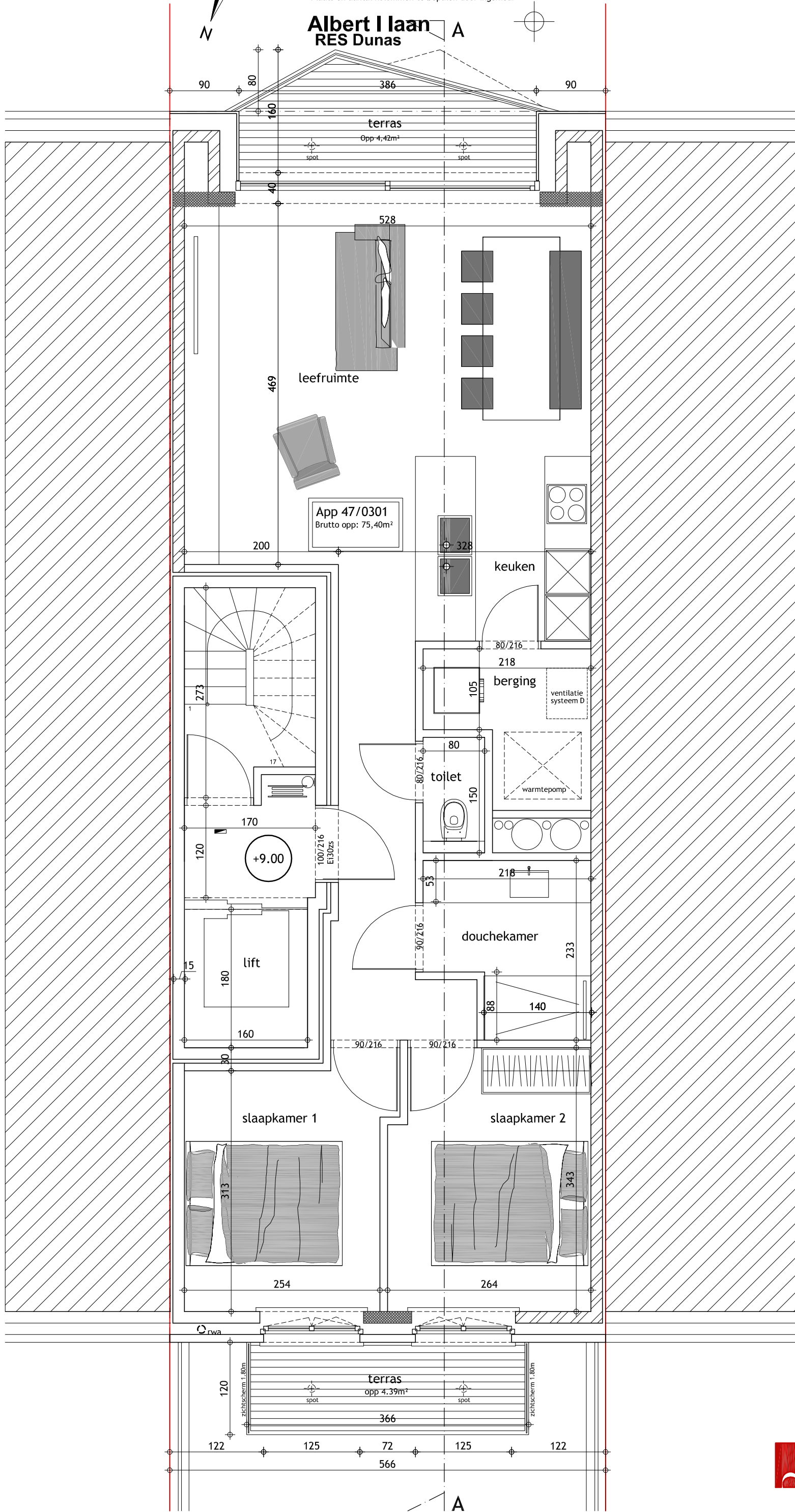
Verdieping 3

Bruto opp: 87,50m²

Plannen onder voorbehoud van stabiliteit, technieken en opmeting
Meubels zijn louter ter informatie weergegeven
Plaats en aantal kolommen te bepalen door ingenieur

Albert I laan RES Dunas

A



Kalvekeetdijk 179 | B-8300 Knokke-Heist | T 050 63 07 70 | F 050 63 07 77 | info@projectarchitect.be | www.projectarchitect.be

Res. Dunas

bouwheer

Aedimar nv

Kalkhoevestraat 10, Waregem

eigenaar

Res. Dunas - app 3.1

wijzigingen

handtekening voor akkoord	
A	
B	
C	
D	
E	
F	

Schaal 1/50

Versie 11/09/23
Datum
Medewerker Hoogmaertens S

Plannen onder voorbehoud van stabiliteit en technieken.

Meubels louter ter informatie.

Dit plan blijft steeds eigendom van bvba architectenbureau Piet Bailyu.

Geen reproductie zonder toelating.